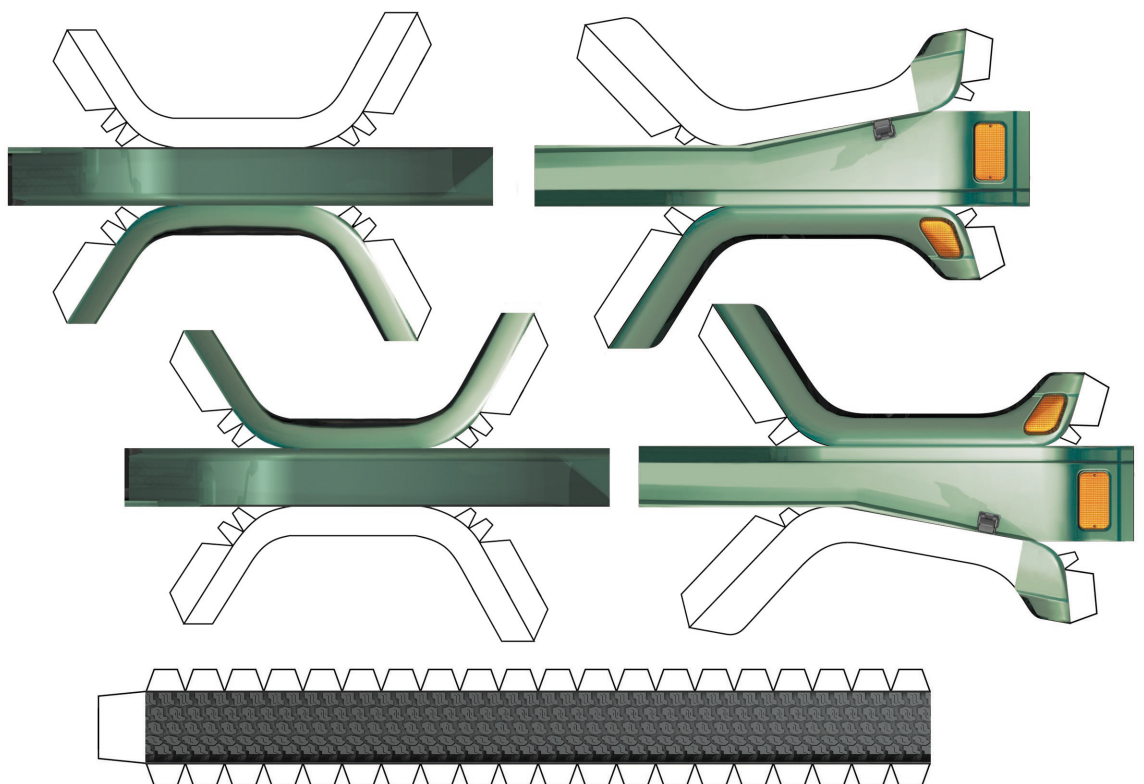
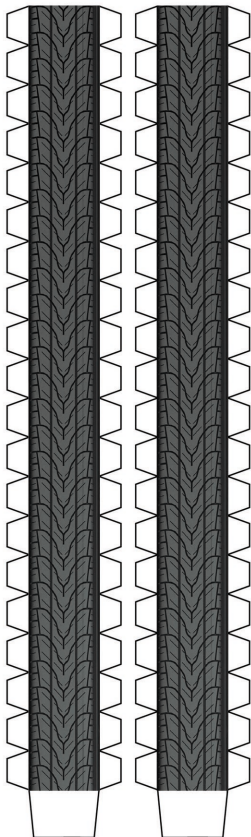
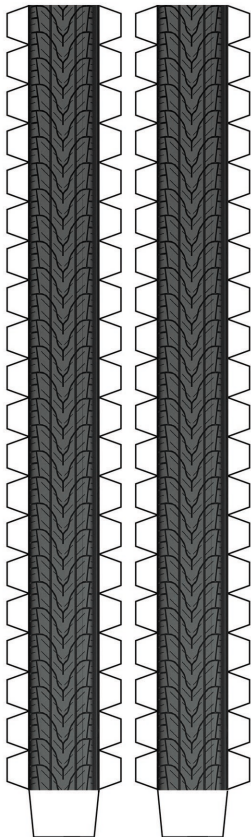
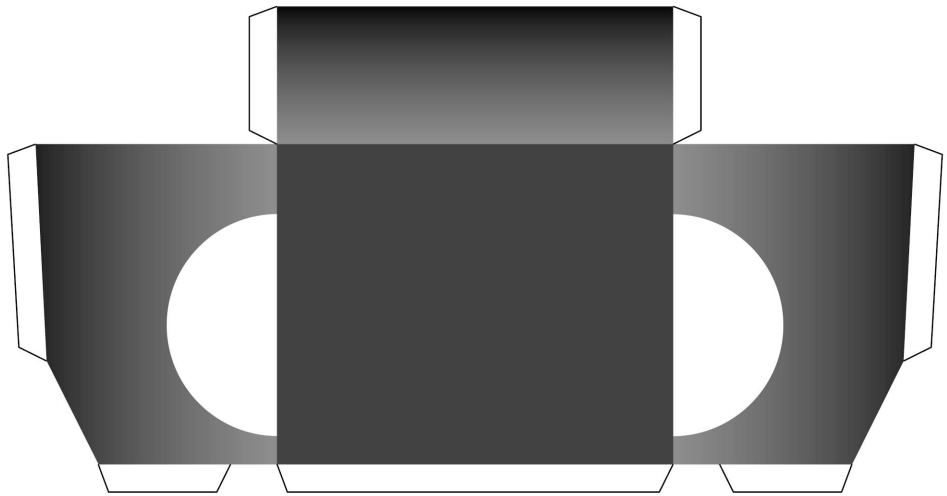




■完成イメージ



組み立てのコツはタイヤは最初に側面と裏側を組み立ててから次に外側を貼付けます。ボディははじめにフロント部分と後ろ側を別々に組み立て、ドアの前部分の模様が重なるように合体させます。タイヤは前後の高さのバランスを調整しながら最後に貼付けます。組み立て説明図が (<http://www.geocities.jp/btd/jeep.html>) にpdf形式で用意してありますので、必要な方はダウンロードしてご利用ください。

