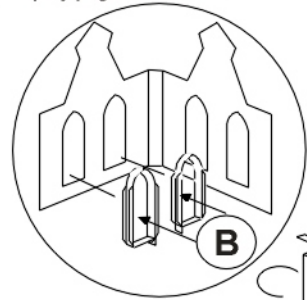


INSTRUCCIONES

- La impresión del recortable deberá hacerse sobre papel grueso. En caso contrario, convendría aplicar refuerzos interiores de cartulina a las piezas más grandes.
- Antes de iniciar la construcción es necesario haber comprendido el proceso de montaje.
- Es aconsejable marcar muy suavemente, con la ayuda de regla y cuchilla o punta de tijera, las líneas por las que deba doblarse una pieza o solapa para obtener un canto uniforme.
- Para asegurar una correcta fijación, conviene presionar sobre las solapas mientras actúa el pegamento.

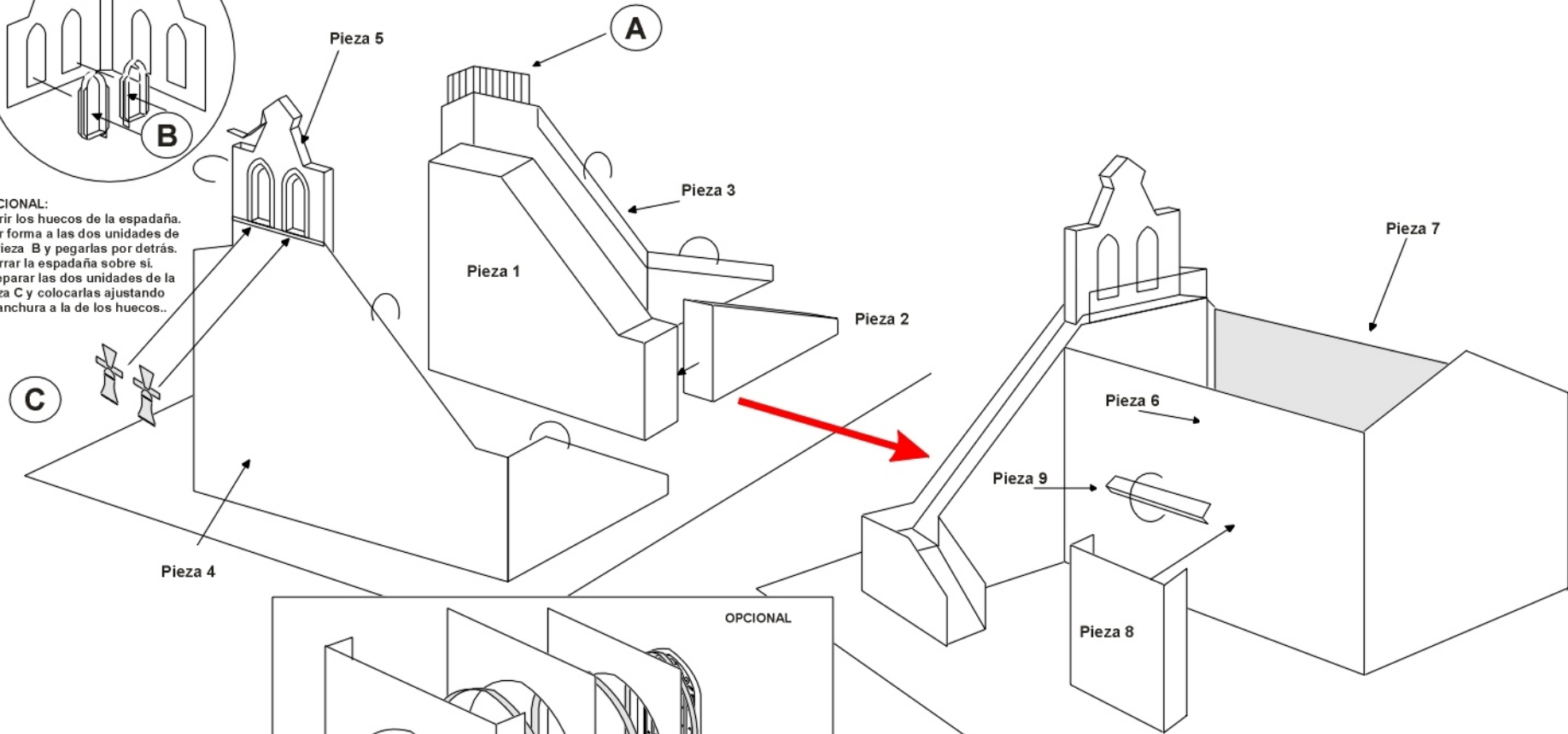
Para formar la base, recortar las dos piezas sin número de las hojas 1 y 2 y pegarlas por la solapa. Si se van a fijar sobre una superficie rígida, es más aconsejable quitar la solapa y pegarlas al canto.

- Preparar la Pieza 1 y pegarla en su posición sobre la Base. Preparar la Pieza 2 y llevarla sobre la base y contra la pieza 1.
- Preparar la Pieza 3 doblando las solapas y pegandolas por detrás. La barandilla superior puede quitarse y sustituirse después por una transparencia de la Pieza A.
- Preparar la Pieza 4 doblando y pegando también las solapas por detrás y cerrando sobre sí el cuerpo superior. En esquema aparte se indica el modo opcional de construcción de la espadaña con huecos abiertos.
- Dar forma a la Pieza 5 y pegarla en sus marcas sobre la pieza 4.

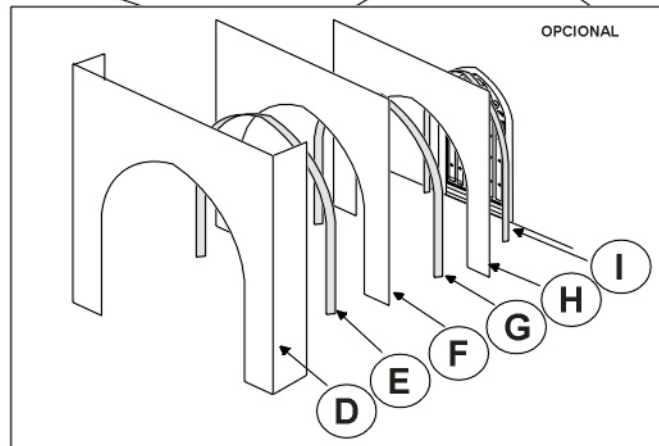


OPCIONAL:

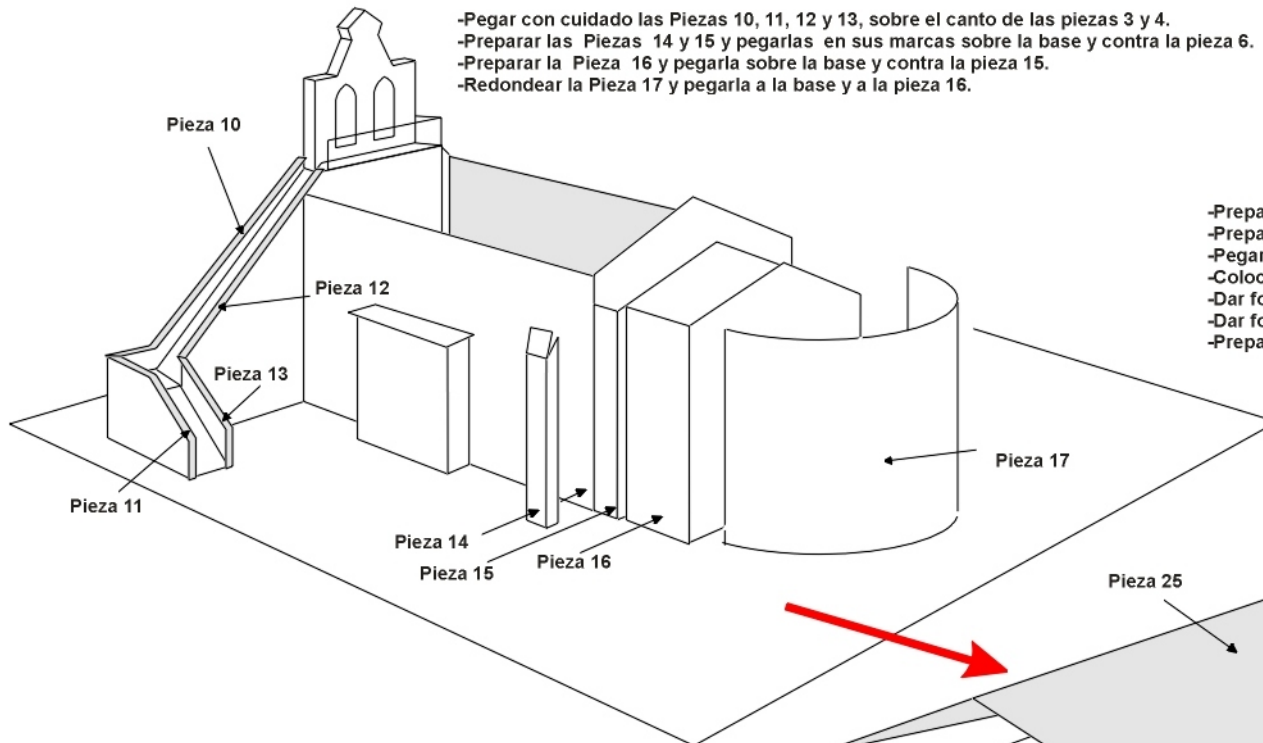
- Abrir los huecos de la espadaña.
- Dar forma a las dos unidades de la Pieza B y pegarlas por detrás.
- Cerrar la espadaña sobre sí.
- Preparar las dos unidades de la Pieza C y colocarlas ajustando su anchura a la de los huecos.



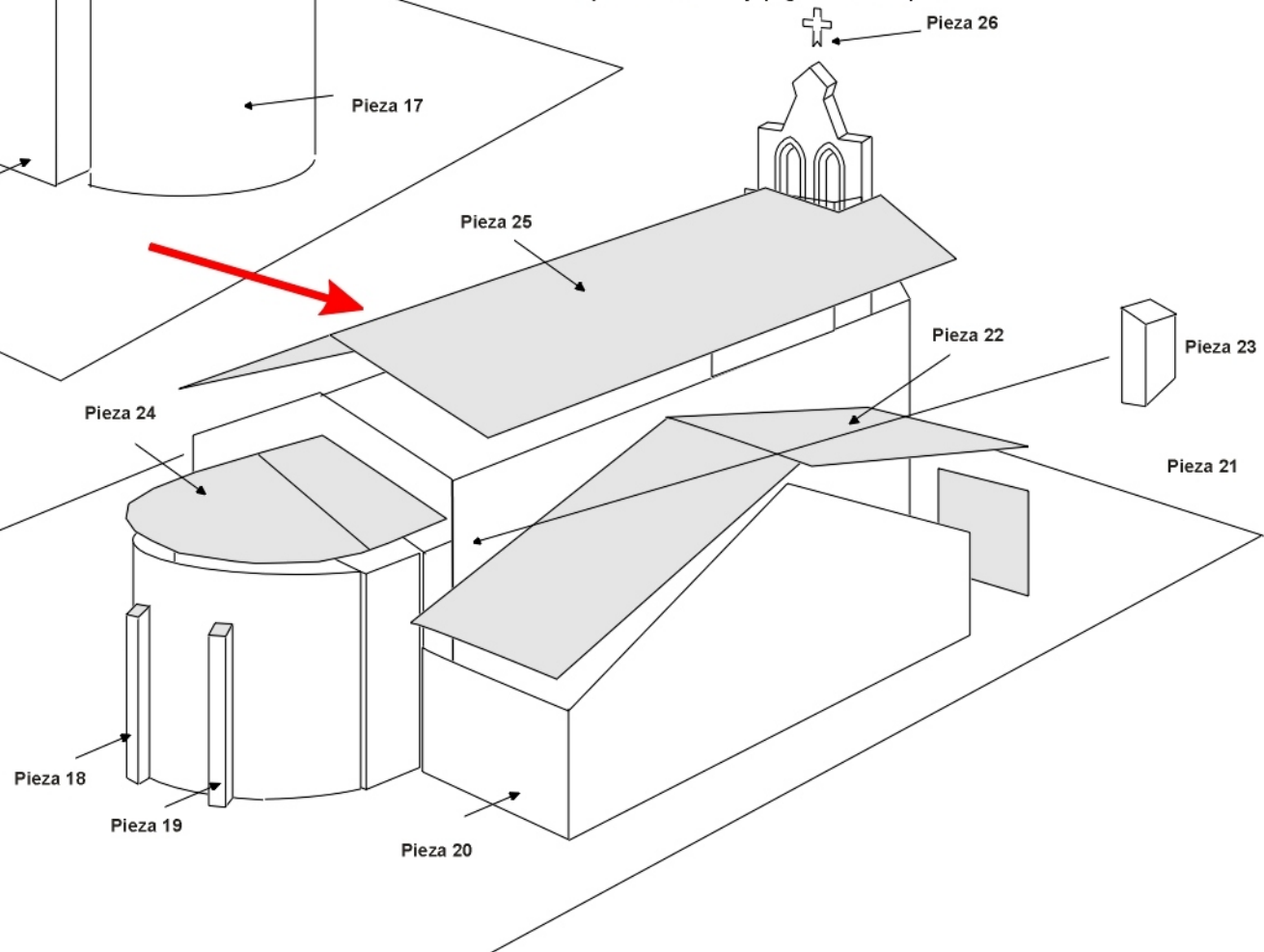
- Preparar la Pieza 6 y pegarla sobre la base y contra la la pieza 3.
- Pegar la Pieza 7 a la base, a la pieza 6 y a la pieza 4.
- Colocar en su posición la Pieza 8. Esta pieza puede sustituirse opcionalmente por el conjunto formado por las Piezas D-E-F-G-I cuyo montaje se detalla en el recuadro.
- Preparar la Pieza 9 y pegarla a la pieza 6 y a la pieza 8.

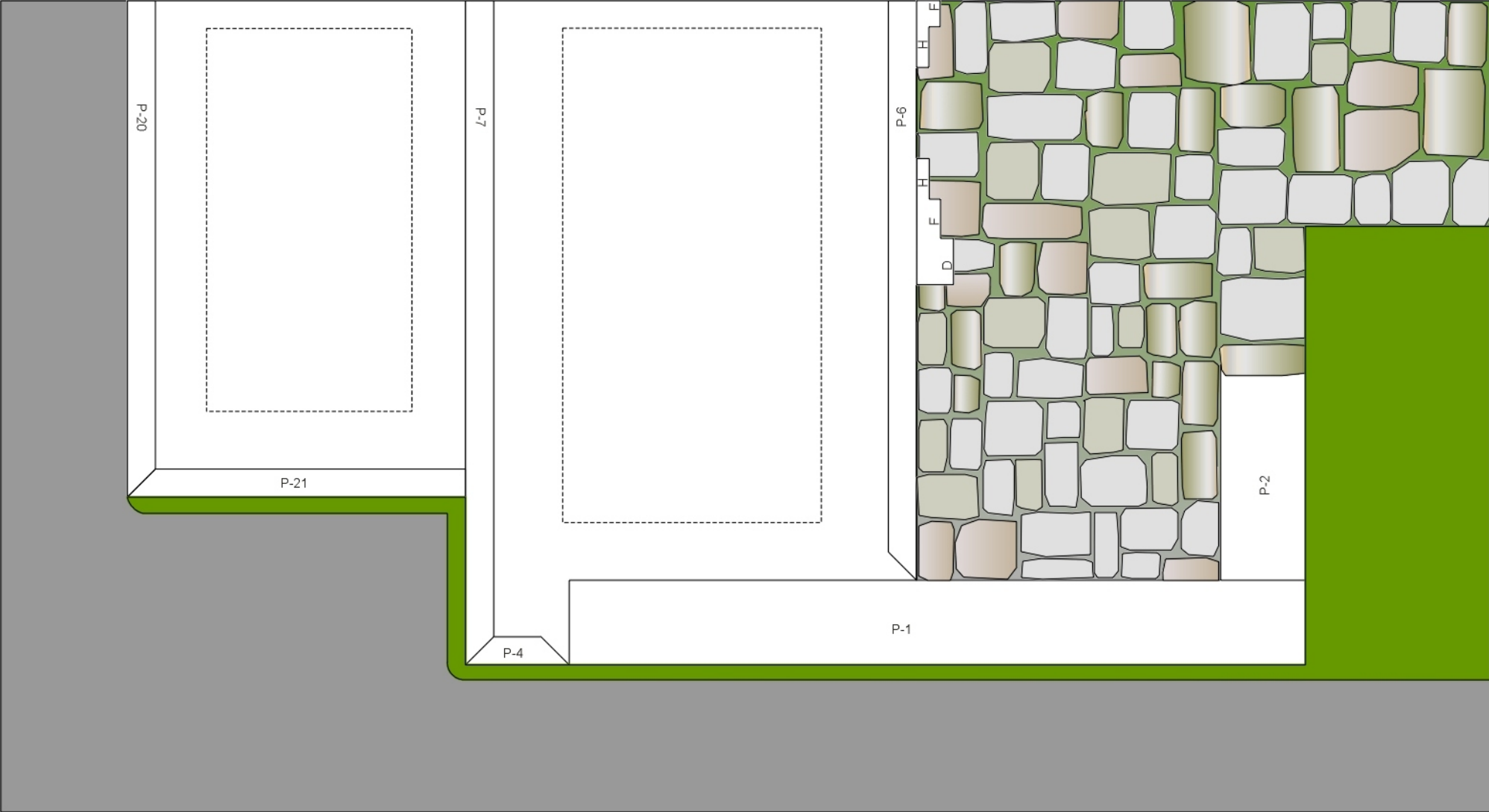


- Pegar con cuidado las Piezas 10, 11, 12 y 13, sobre el canto de las piezas 3 y 4.
- Preparar las Piezas 14 y 15 y pegarlas en sus marcas sobre la base y contra la pieza 6.
- Preparar la Pieza 16 y pegarla sobre la base y contra la pieza 15.
- Redondear la Pieza 17 y pegarla a la base y a la pieza 16.

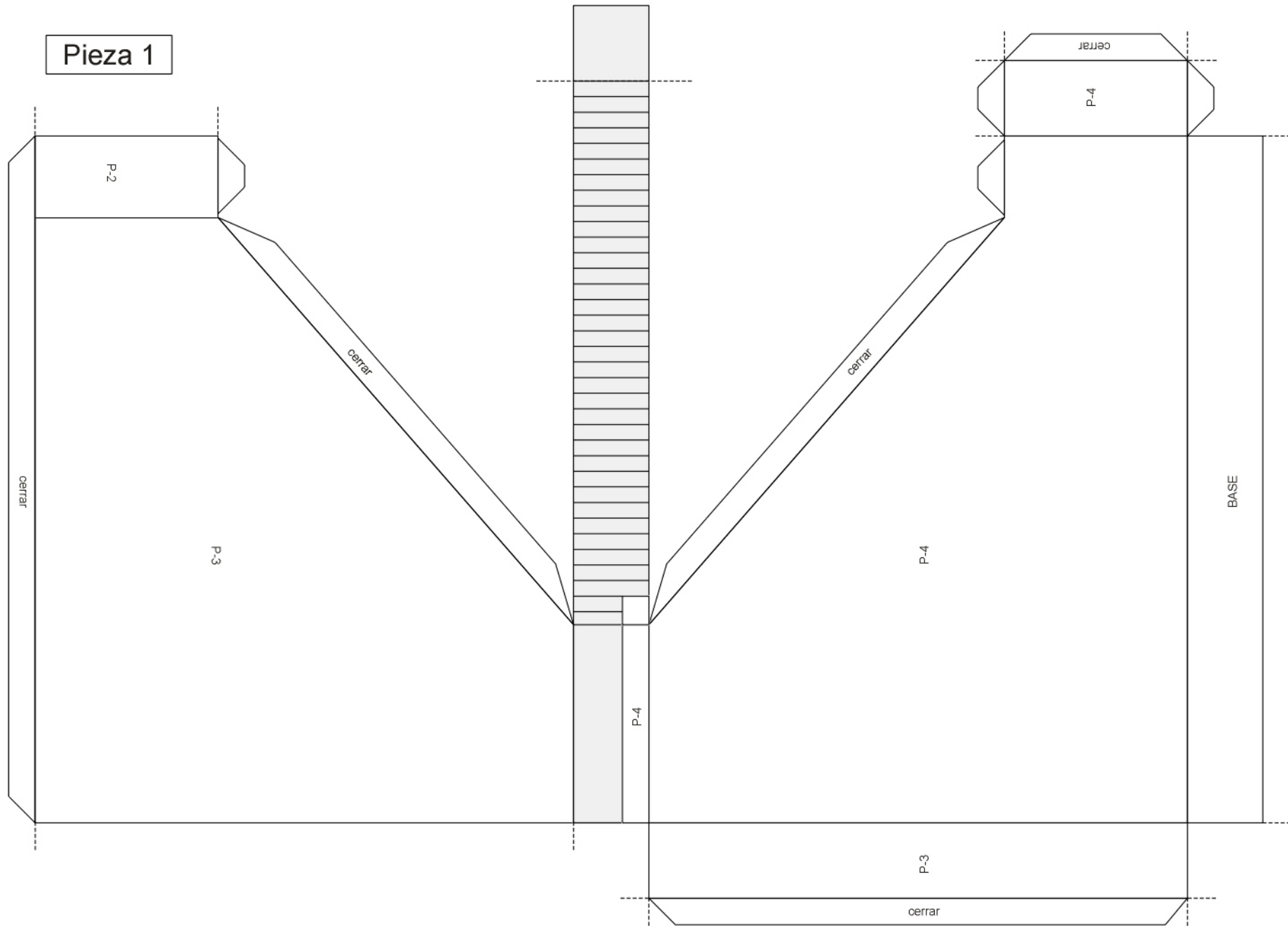


- Preparar las Piezas 18 y 19 y pegarlas contra la pieza 17.
- Preparar la Pieza 20 y pegarla sobre la base y contra la pieza 15.
- Pegar la Pieza 21 a la base, a la pieza 20 y a la pieza 7.
- Colocar el tejado Pieza 22.
- Dar forma a la Pieza 23 y fijarla a la pieza 7 y a la pieza 22.
- Dar forma y colocar los tejados Piezas 24 y 25.
- Preparar la Pieza 26 y pegarla sobre la pieza 5.

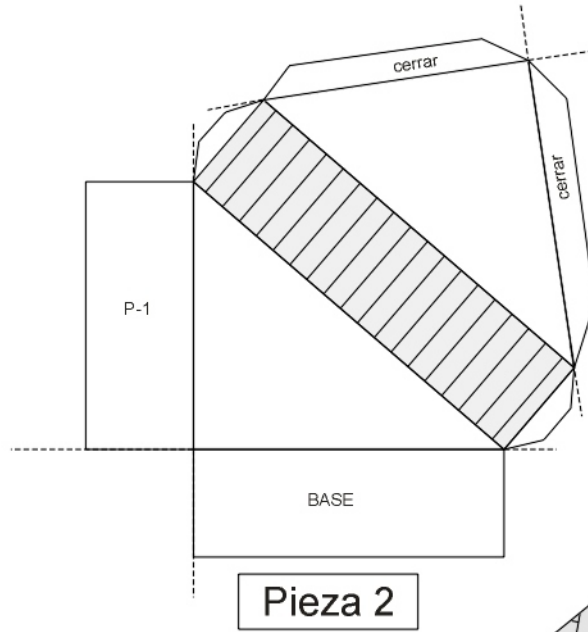
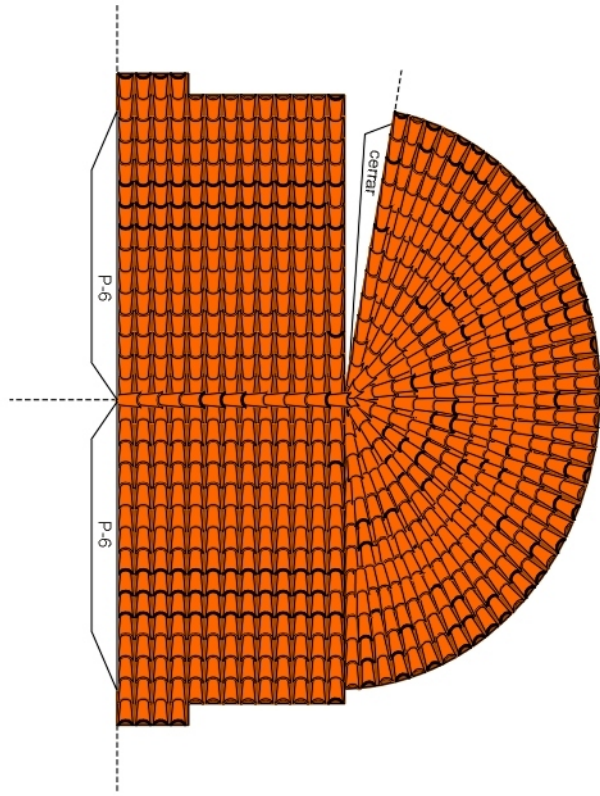




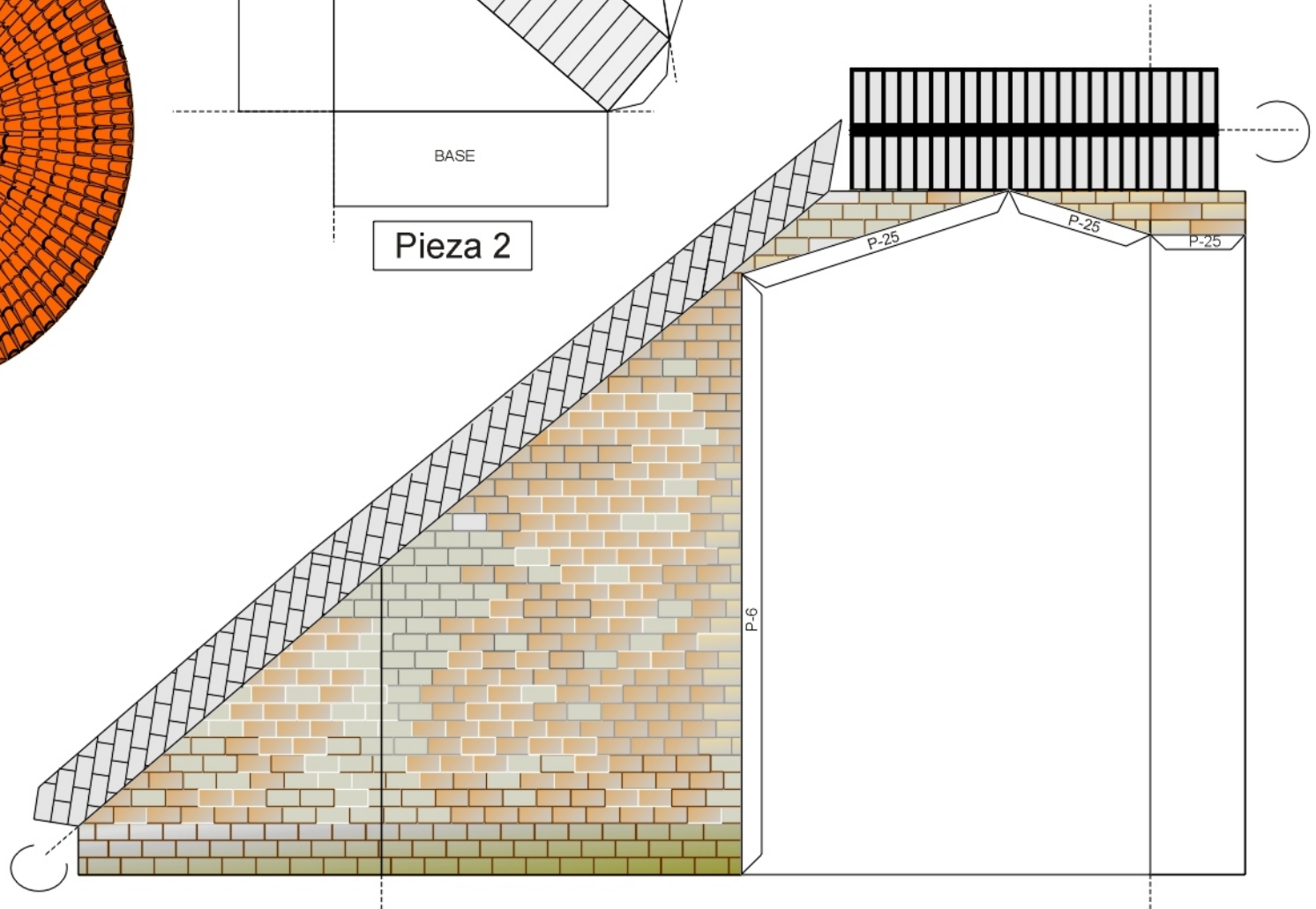




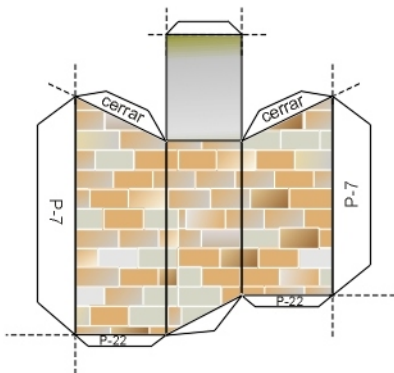
Pieza 24

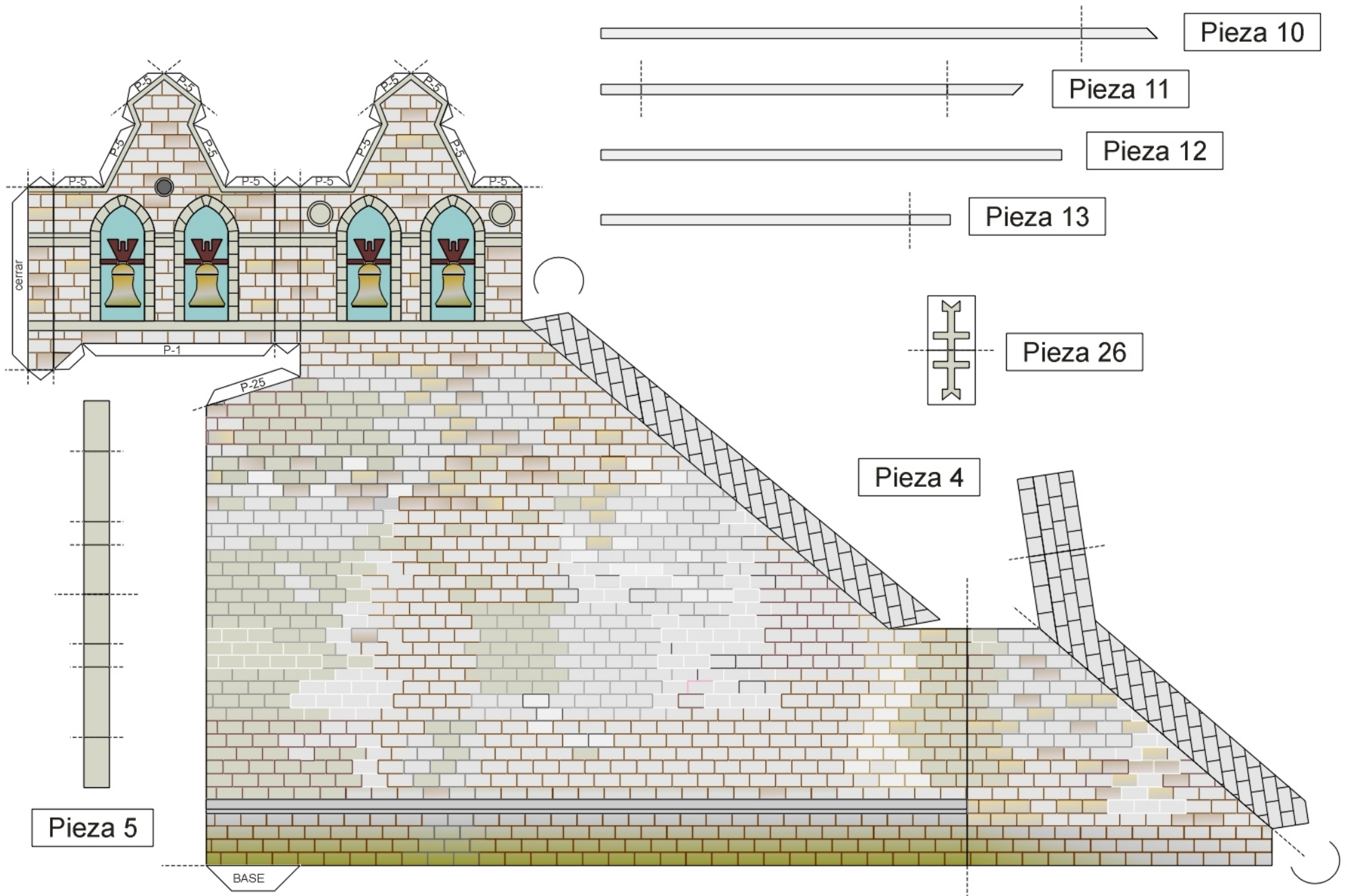


Pieza 3

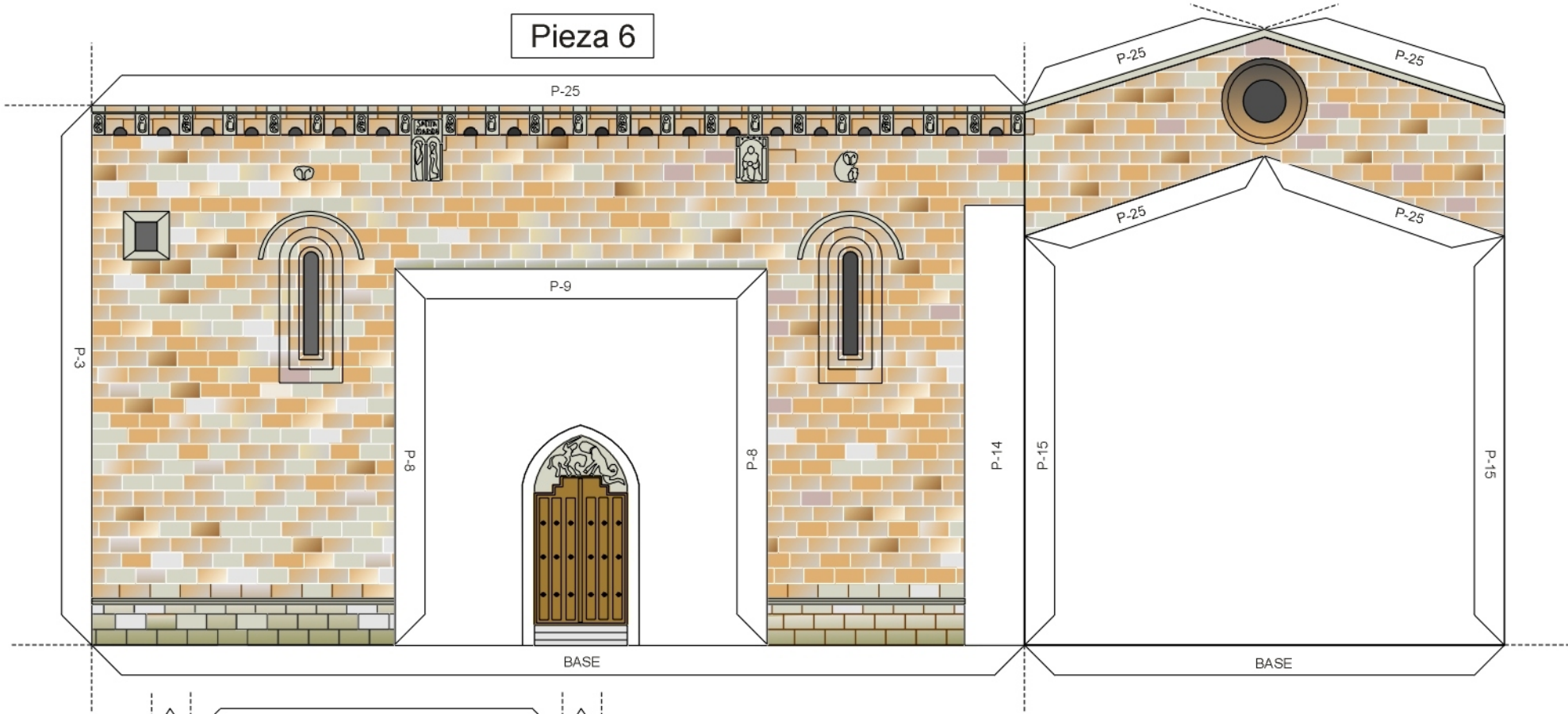


Pieza 23

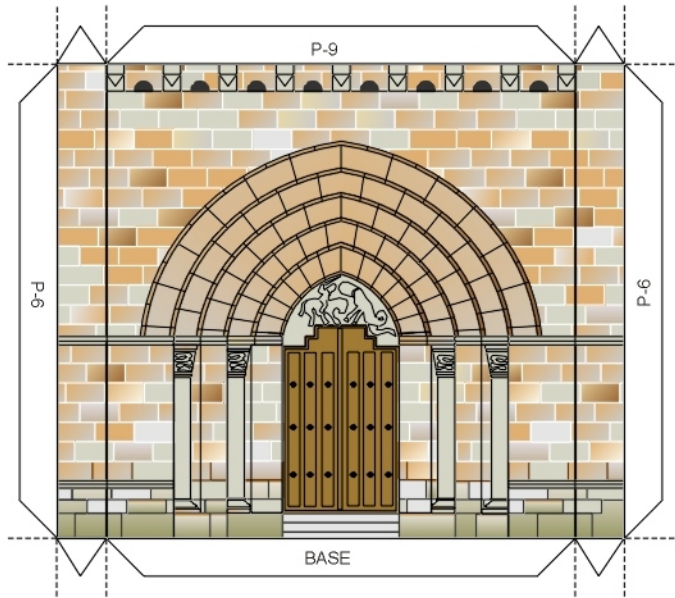




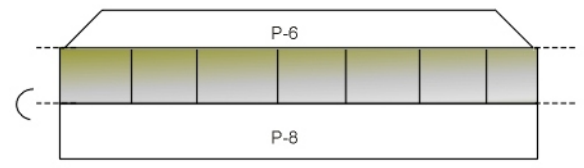
Pieza 6



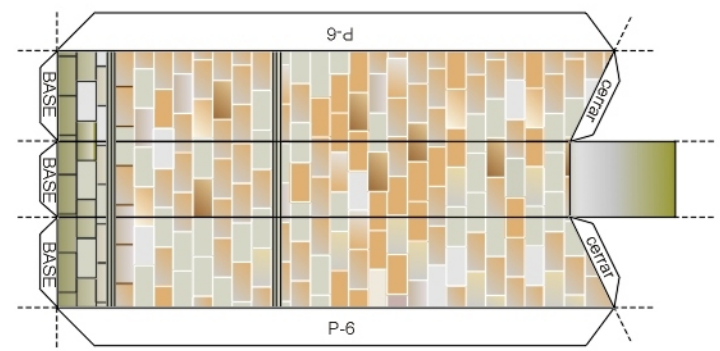
Pieza 8

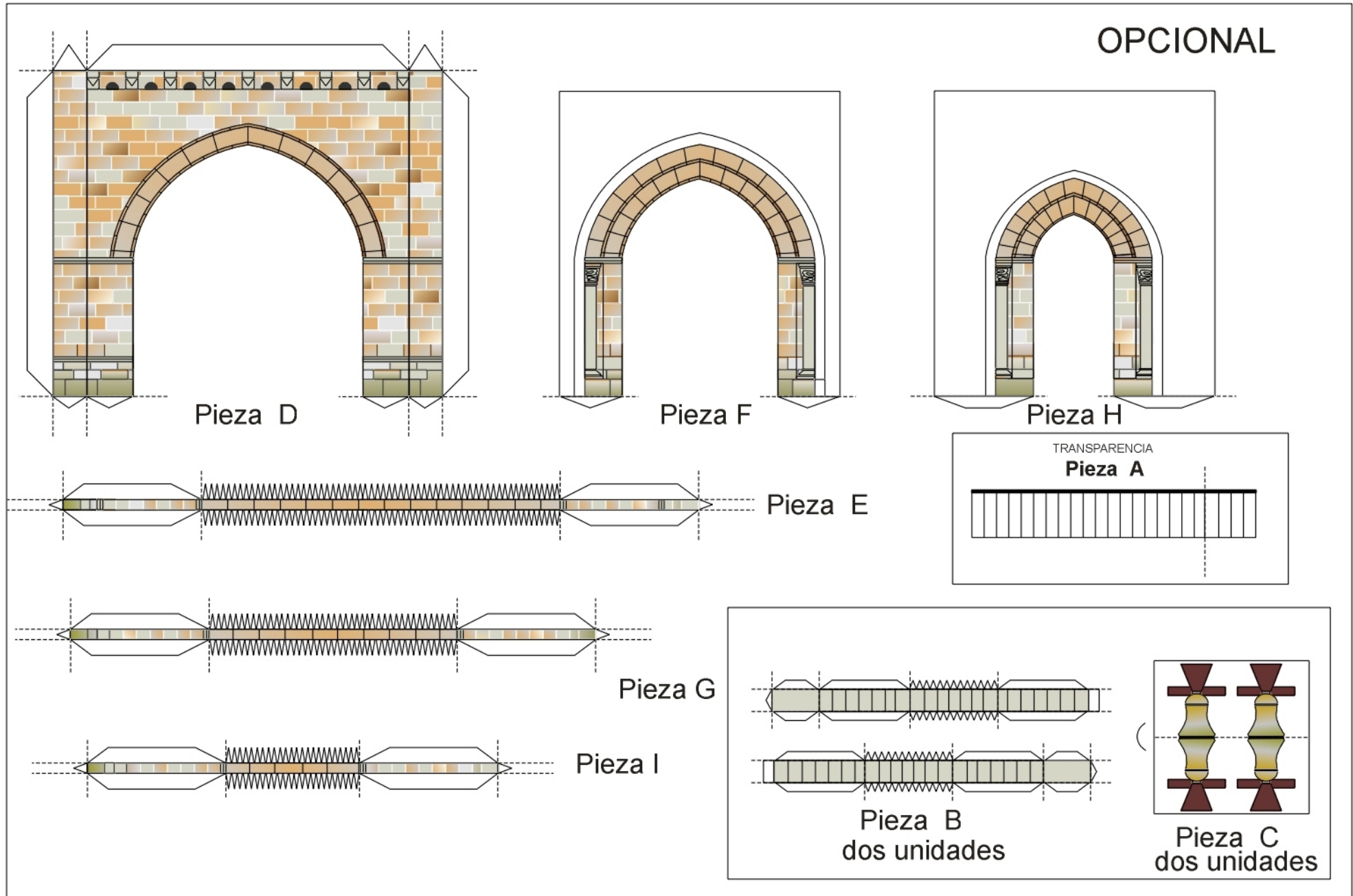


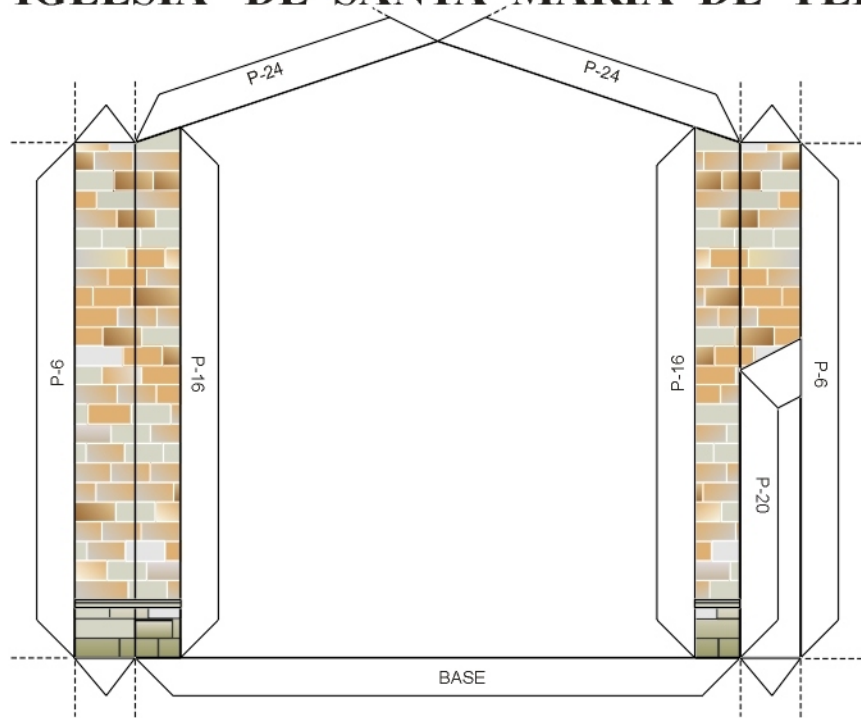
Pieza 9



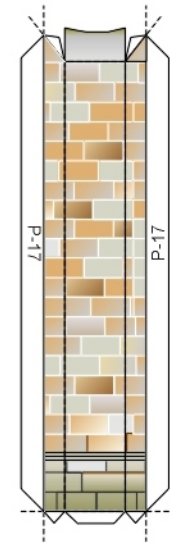
Pieza 14



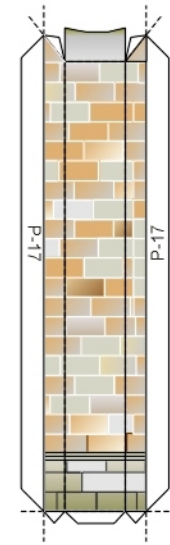




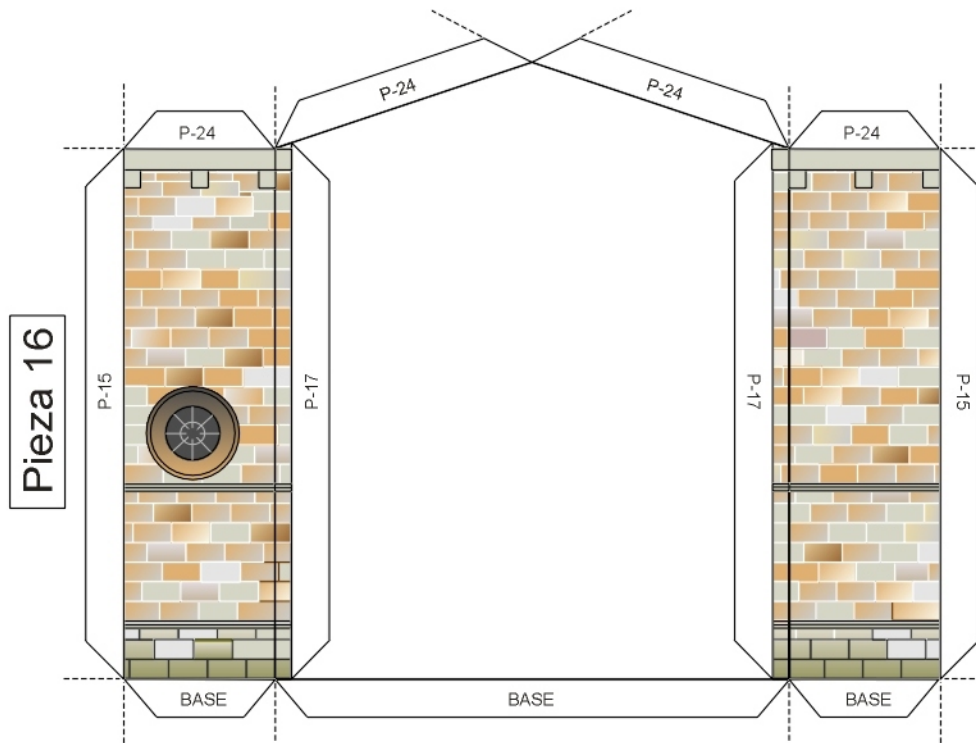
Pieza 15



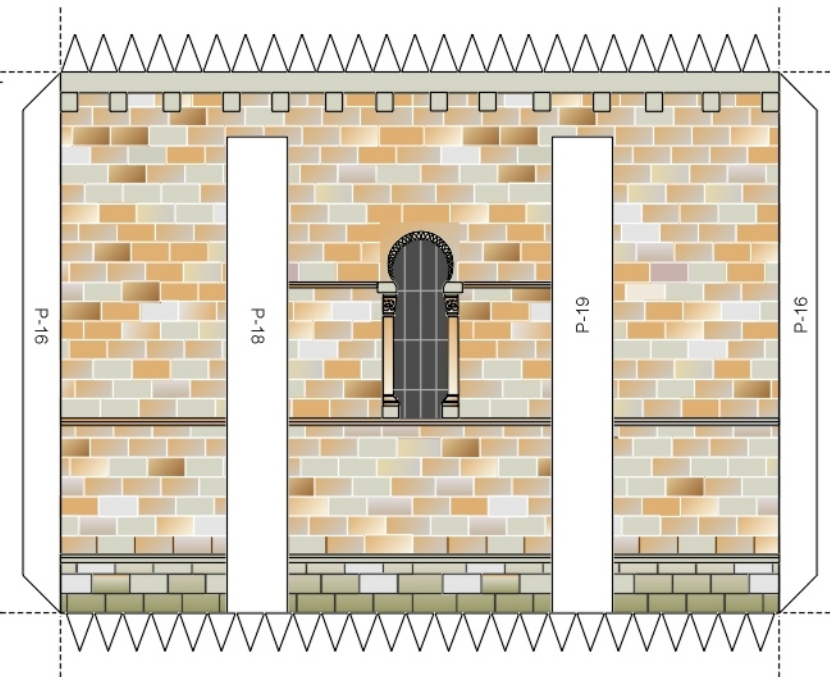
Pieza 18



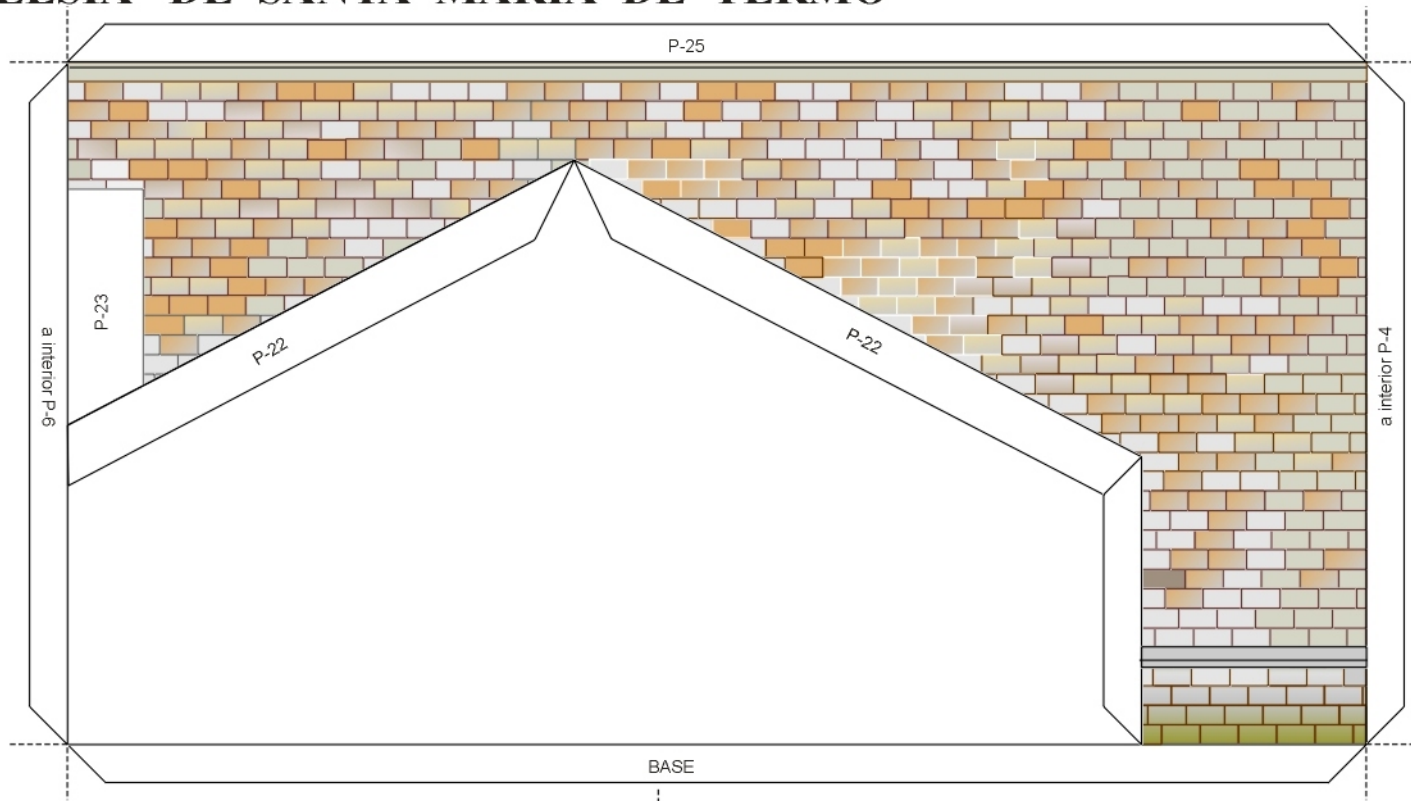
Pieza 19



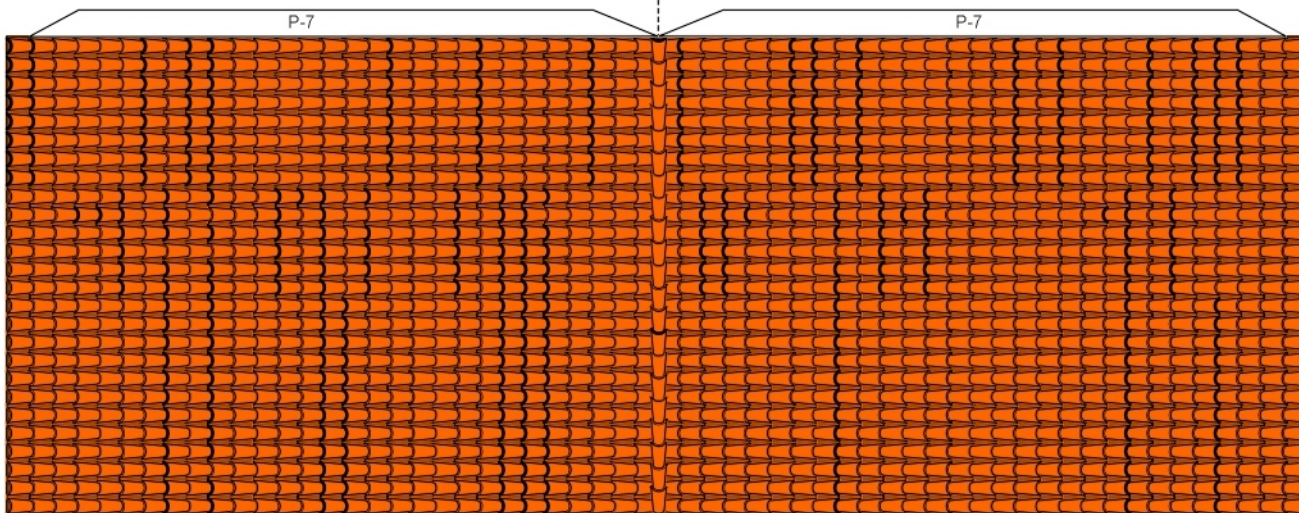
Pieza 16



Pieza 17



Pieza 7



Pieza 22

