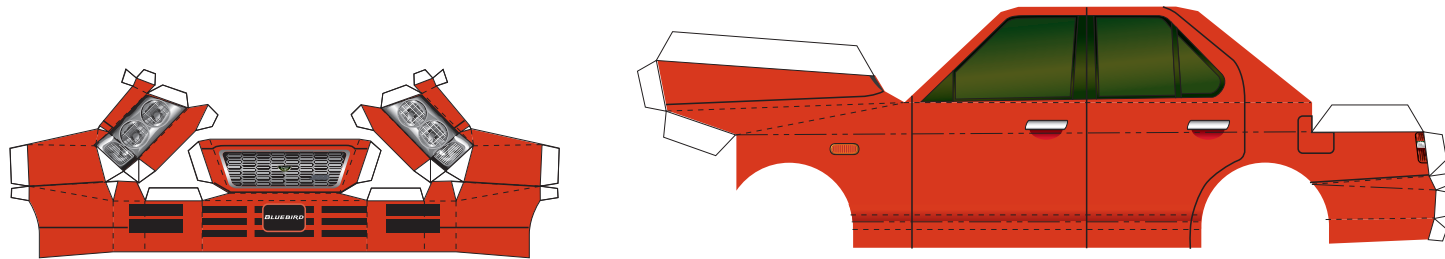




世界初直噴エンジン「NEO Di」+ ハイパーCVTを新搭載
史上初、最高の安全評価AAAを獲得

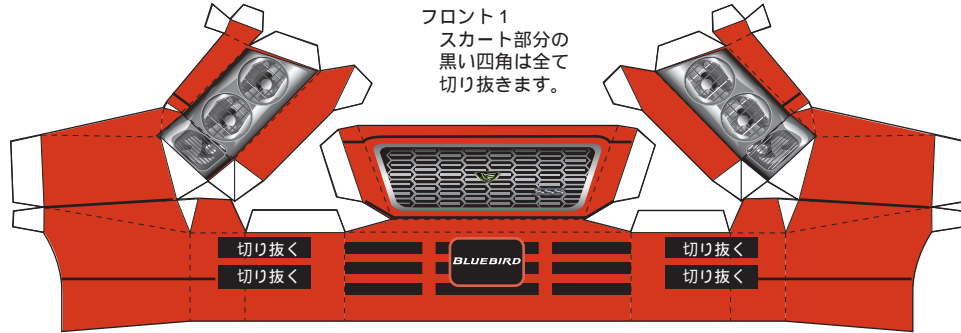


ORIGINAL PAPER CRAFT

BLUEBIRD SSS-Z



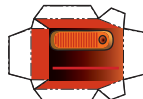
フロント1
スカート部分の
黒い四角は全て
切り抜きます。



ここの黒い四角も切り抜きます。

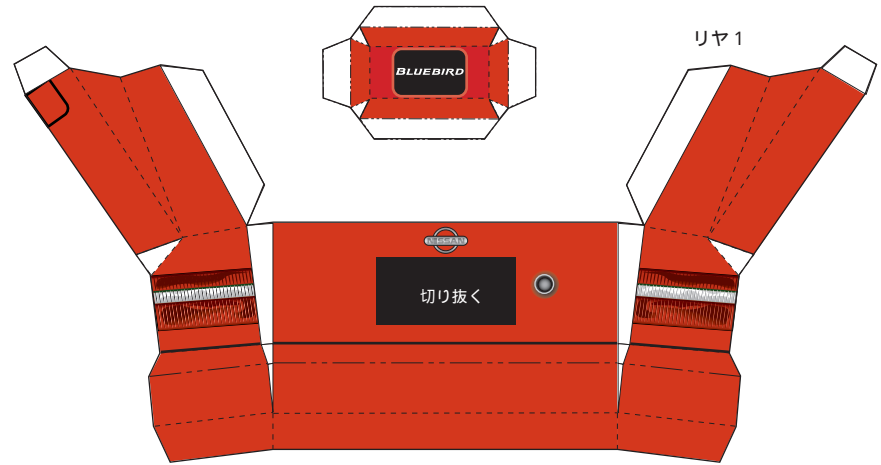


フロント3右
フロント1のスカート
部分の黒い四角を切り
抜き、その右側に裏側
から糊づけします。

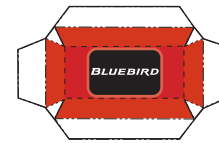


フロント3右
フロント1のスカート
部分の黒い四角を切り
抜き、その右側に裏側
から糊づけします。

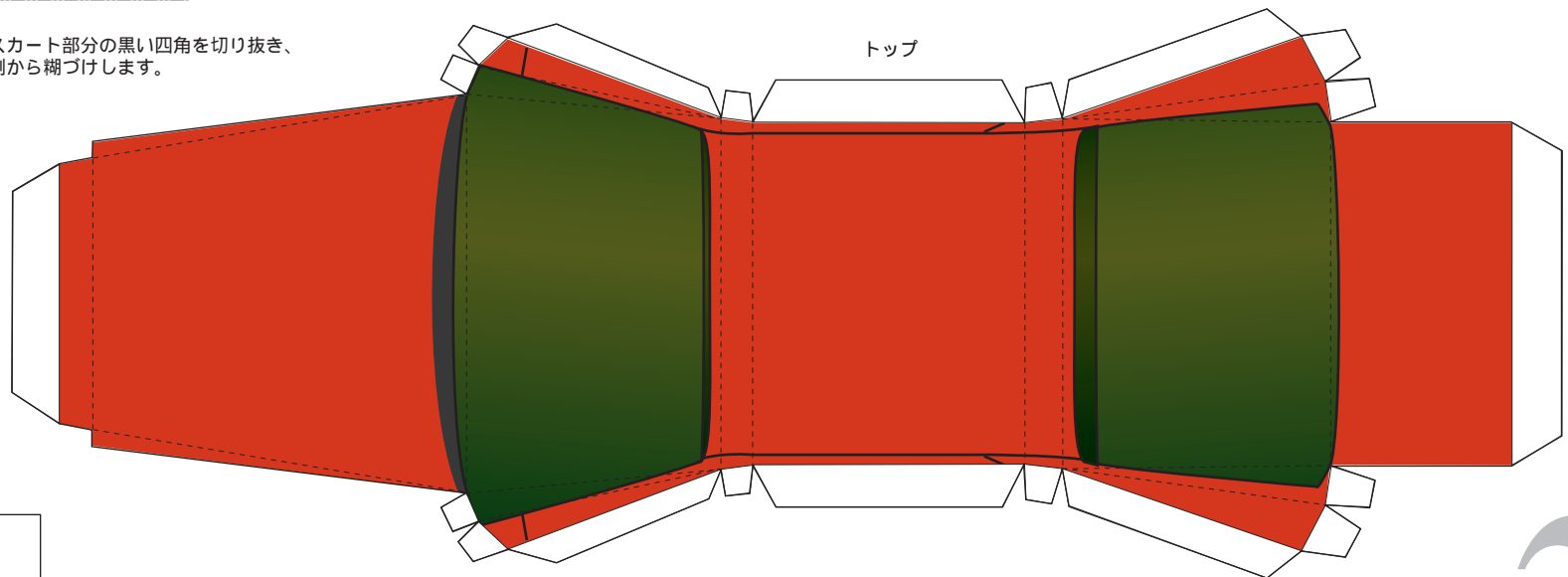
リヤ2
リヤ1の中央部を切り抜き
裏側から糊づけします。



リヤ1



フロント2
フロント1のスカート部分の黒い四角を切り抜き、
その中央に裏側から糊づけします。



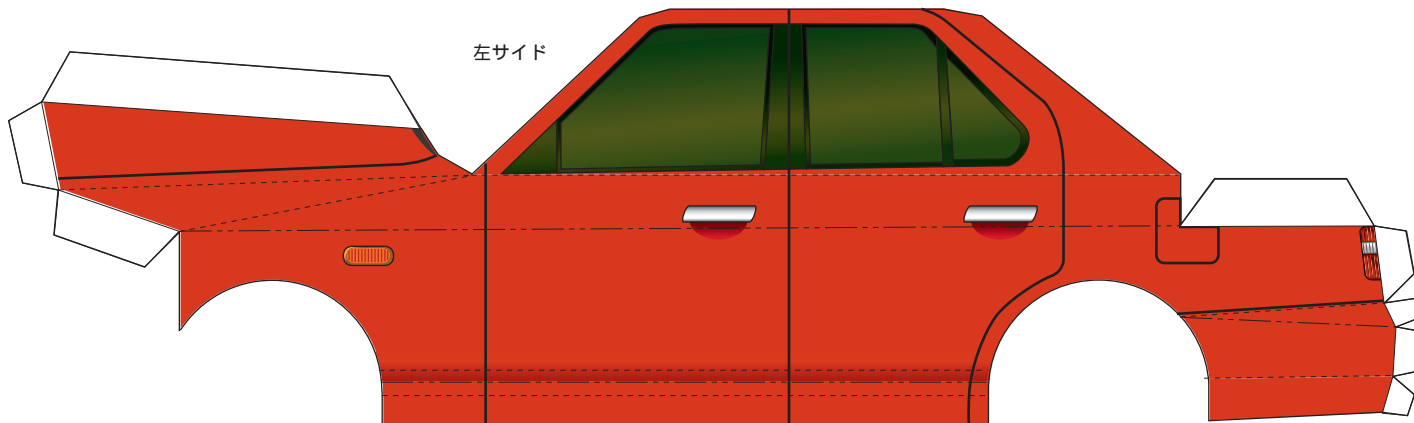
トップ

凡例

- 切り取り線
- - - - 山折り
- - - - 谷折り

凡例

- 切り取り線
- - - 山折り
- - - 谷折り



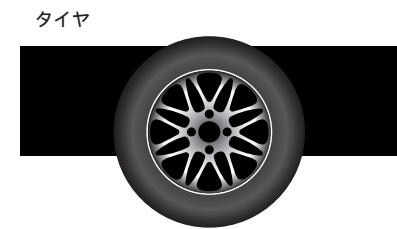
左サイド



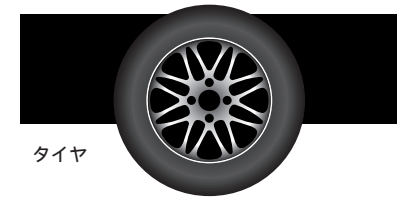
タイヤ



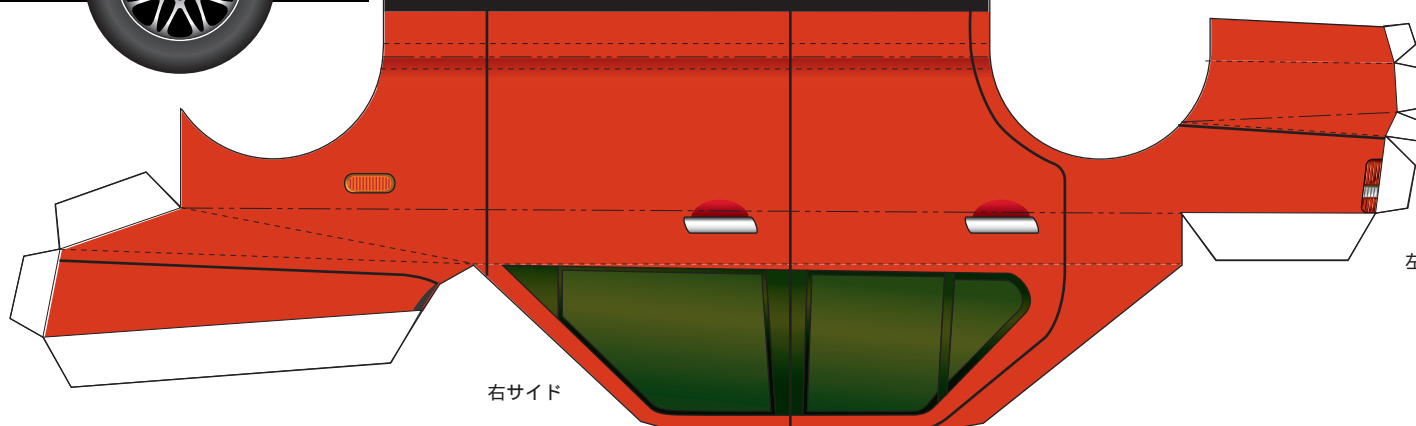
タイヤ



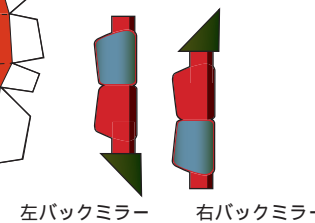
タイヤ



タイヤ



右サイド



左バックミラー

右バックミラー

組み立てのポイント

Making Guide

用意するもの



カッターナイフ、はさみ
細かい部分まで正確に切り抜くためにはデザインナイフがあると便利です。折り線を出すときにもカッターの背側を使うと折りやすくなります。



接着剤
紙細工用の接着剤を使いましょう。エポキシ系の瞬間接着剤はプリント部分を痛めることがあります。



つまようじ
小さなのりしろに接着剤をつけるときに便利です。

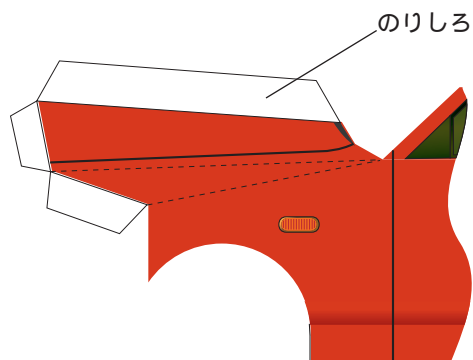


セロファンテープ
仮止めなどに使います。

【ご注意】

カッターやはさみを使うときは特に小さなお子様には十分ご注意ください。紙や接着剤を扱いますので、ストーブやタバコなどの火気には十分ご注意ください。

精悍なフロントマスクと丸みのあるサイド



切り抜き線と折り線の区別は下記のようにになっています。

- 切り取り線
- 山折り
- 谷折り

ブルーバード SSS-Zのシャープなボディラインと精悍なマスクを作ることがポイントです。折り目を正確に折っていくようにしてください。ただしフロントボンネットと両サイドドア部分は折り線を角をつけて折らず、線を目印にしていねいに曲面を作っていくようにします。このペーパークラフトは実車の雰囲気をなるべく忠実に再現するように作られており、少し複雑に感じられるかも知れませんが、まずはあわてずじっくりと正確に切り抜くところから始めましょう。

ペーパークラフトカラーリング・コンクールに応募しませんか？

スタイリッシュなボディにクールなカラーリング！あなたのフェイバリットカーをペーパークラフトで作ってください。作りながら考えると、車に対する新しい夢が見えるかもしれません。

日産オリジナルペーパークラフトのページからホワイトバージョンのPDFをダウンロードし、あなたのセンスでカラーリングしたペーパークラフトをお送りください。

応募方法 /電子メール、もしくは郵送でお送りください。

【郵送の場合】

日産自動車株式会社
デジタルコミュニケーション室ペーパークラフト係
〒104-8023東京都中央区銀座6-17-1

【電子メールの場合】

fva@m Nissan.co.jp 宛

詳しくは日産オリジナルペーパークラフトホームページをご覧ください。

ペーパークラフトの作り方などについての個別のお問い合わせにはお答えしておりません。あしからずご了承ください。