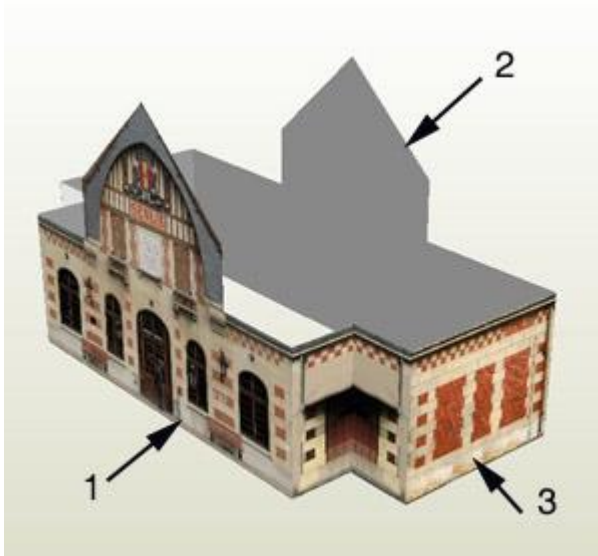
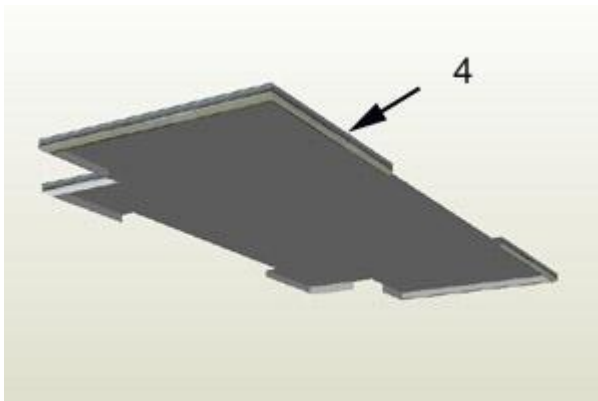


Instrucciones de la Estación de Senlis en Francia.

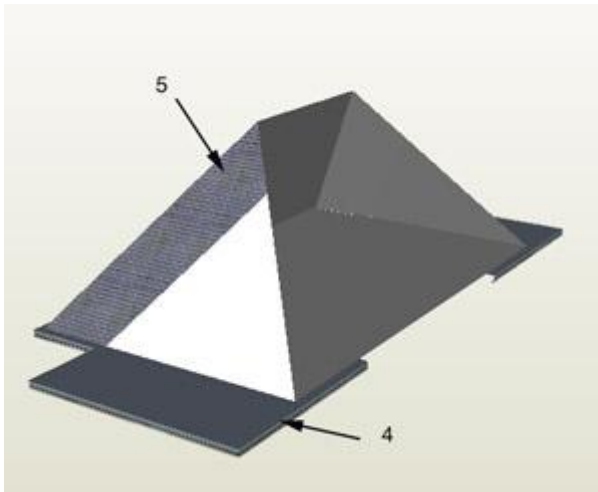


Socle : base B sur laquelle on positionne les pièces 1-2-3 en respectant les rentrants. La façade longue est la façade côté quais de la gare (au nord dans la réalité) et la façade courte (ausud) est celle côté place, encadrée à gauche par la tour et à droite par un petit abri ouvert.

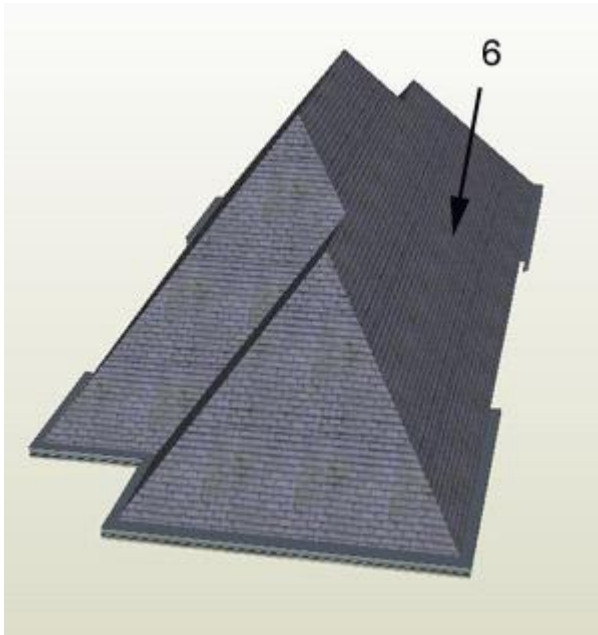
Il est possible de coller la base B sur un socle débordant de carton plus rigide.



Préparer la base des toitures (pièce 4 page 5) en mettant en forme les gouttières-corniches : 2 plis successifs.



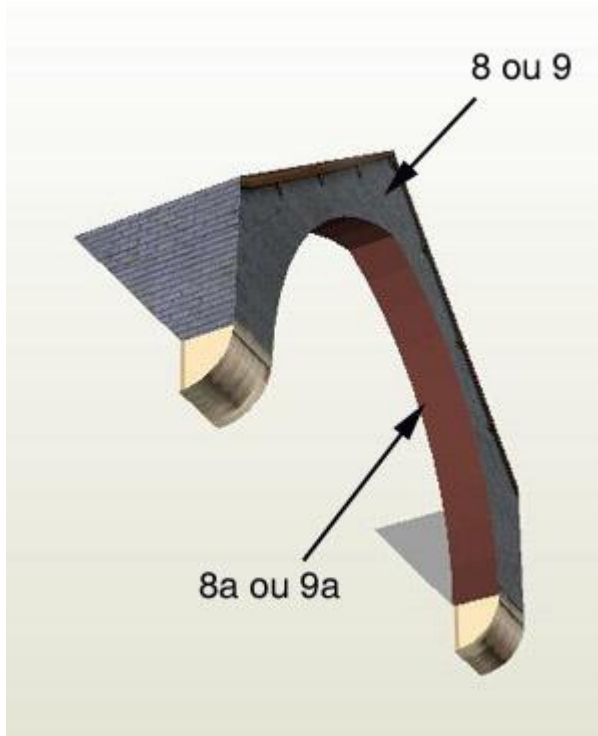
Assembler la toiture haute (pièce 5 page 3) et la toiture basse (pièce 6 page 1).



Positionner sur la toiture 6 sur la base 4 puis la toiture 5 en vérifiant les alignements.

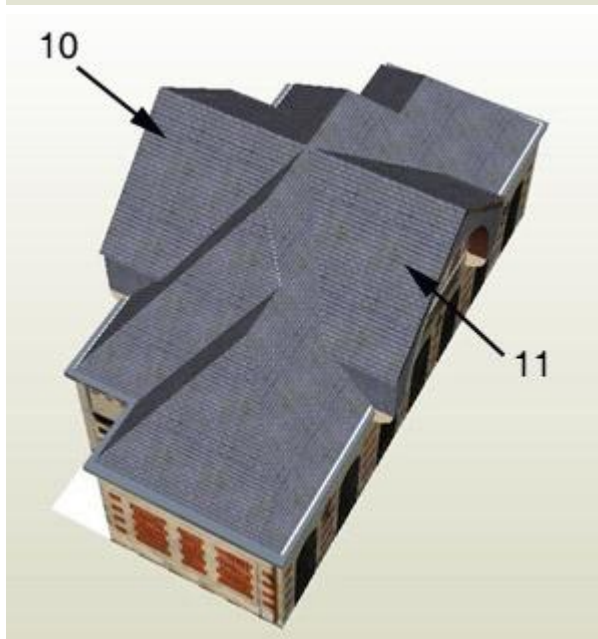


Poser l'ensemble toitures+corniche sur les façades assemblées en ajustant correctement les bords de corniche. Les parties de corniche dans l'angle prévu pour la tour ne doivent pas déborder des façades.

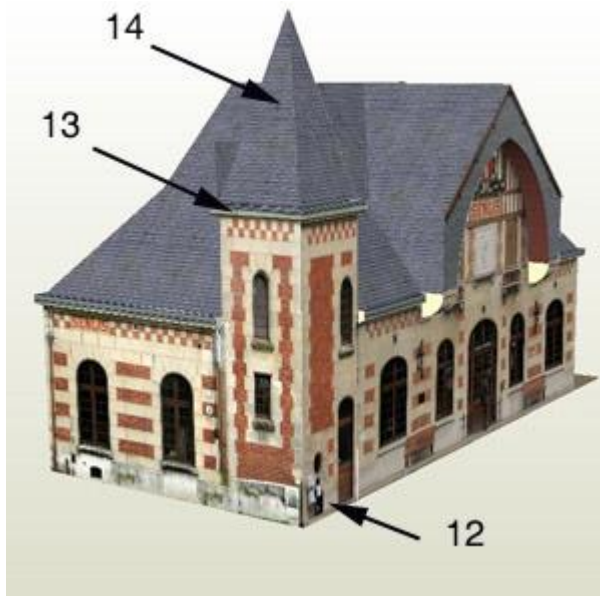


Préparer les 2 pignons supérieurs en collant la pièce 8a (page 6) au verso de la pièce 8 et 9a au verso de 9 ajustées en bord de découpe de l'ogive.

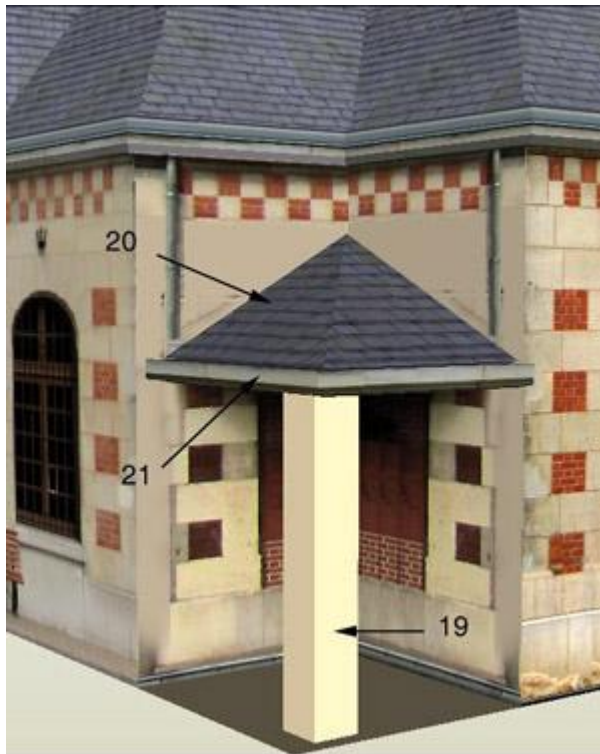
Placer ensuite et coller les toitures 10 et 11 sur les pièces précédentes sans débord au pignon. Par contre la toiture déborde légèrement sur les côtés.



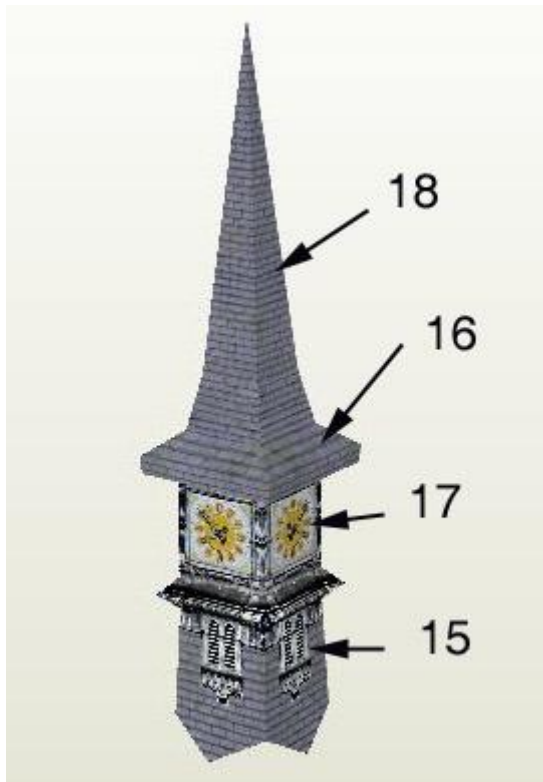
Placer les deux toitures transversales ainsi obtenues en les collant sur la toiture déjà en place et en s'assurant que les faîtages croisés sont exactement au même niveau.



Mettre en forme la tour (pièces 12-13-14 page 4), sa corniche et son toit. Faire un montage à blanc préalable car le plan n'est pas complètement carré. Une fois assemblée, la coller dans l'angle prévu pour la recevoir.



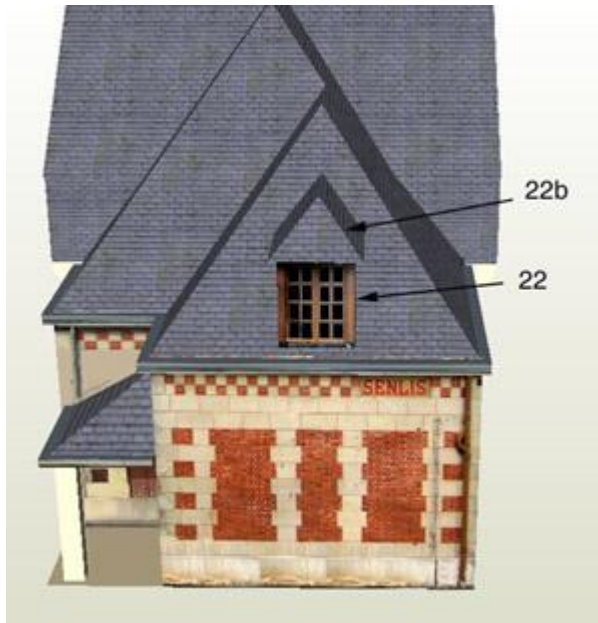
Mettre en forme le toit de l'abri 20, puis le coller sur la corniche 21. Former la colonne 19 et la coller d'équerre dans l'angle de la corniche sous le toit. Coller ensuite l'ensemble toit et corniche sur les murs de façade et sur la colonne en s'assurant de l'horizontalité de la corniche.



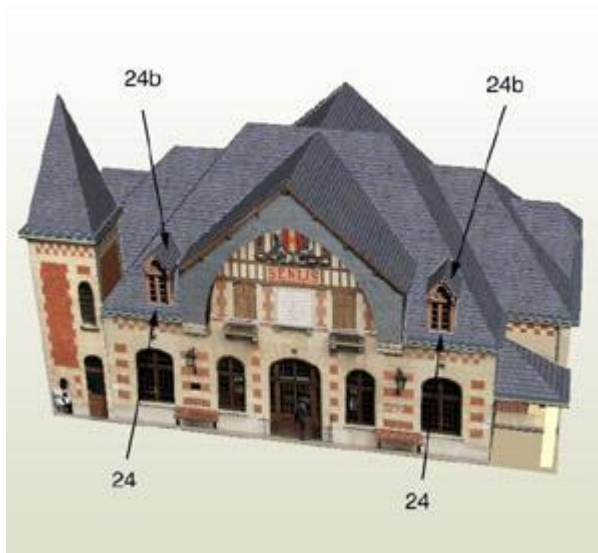
Mettre en forme séparément les pièces 15 (page 1), 16 (page 5), 17-18 (page 6). Les coller entre elles en respectant bien l'alignement vertical.



Placer ensuite ce clocher à la croisée des toitures. Bien vérifier la jonction des bords et au besoin le tourner de 90°. Une fois la bonne position trouvée encoller les bords du clocher (en rouge) et l'appliquer en place en s'assurant de sa parfaite verticalité.



Mettre en forme les deux toitures des grandes lucarnes 22b, puis les lucarnes 22. Coller 22 à 22b en s'assurant que les bords inclinés sont alignés puis les coller en place de chaque côté de la gare comme indiqué ci-contre : dans l'axe des faitages et le bas de la lucarne très proche de la corniche-gouttière.



Mettre en forme les quatre toitures des petites lucarnes 24b, puis les lucarnes 24. Coller 24 à 24b en s'assurant que les bords inclinés sont alignés puis les coller en place de part et d'autre des grands pignons de la gare comme indiqué ci-contre : lucarnes alignées sur les fenêtres du rez-de-chaussée.



Terminer le modèle en formant les deux cheminées (25 page 4) et la lucarne de la tour (pièces 26 et 26b page 5). Les coller en place.

Le modèle ainsi obtenu est terminé mais on peut le détailler en y ajoutant quelques éléments de toiture que vous pourrez voir sur les photos de l'édifice réel.