



ペーパークラフト 1



ペーパークラフト 2



作り方 / ポイント

クルマのよろこびを。

**NISSAN**



ORIGINAL PAPERGRAFT

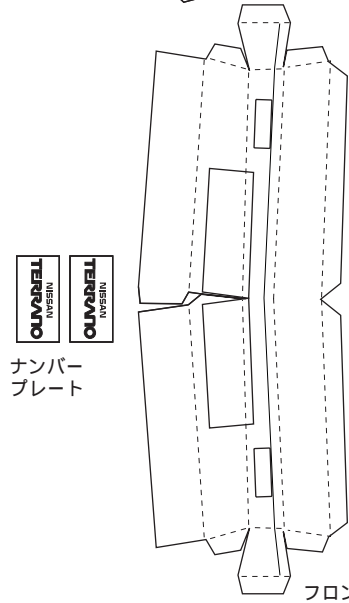
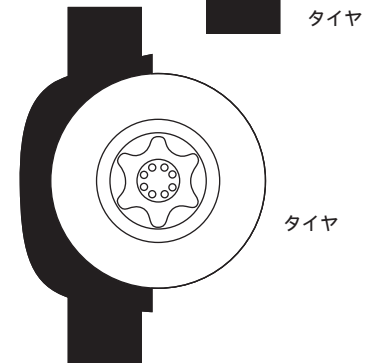
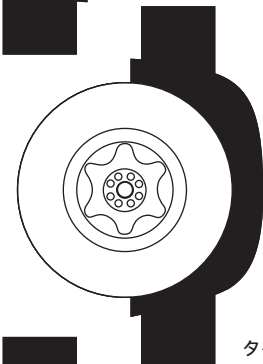
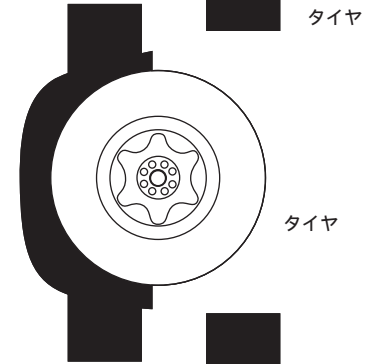
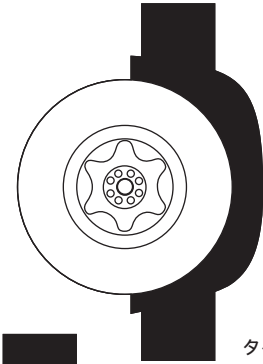
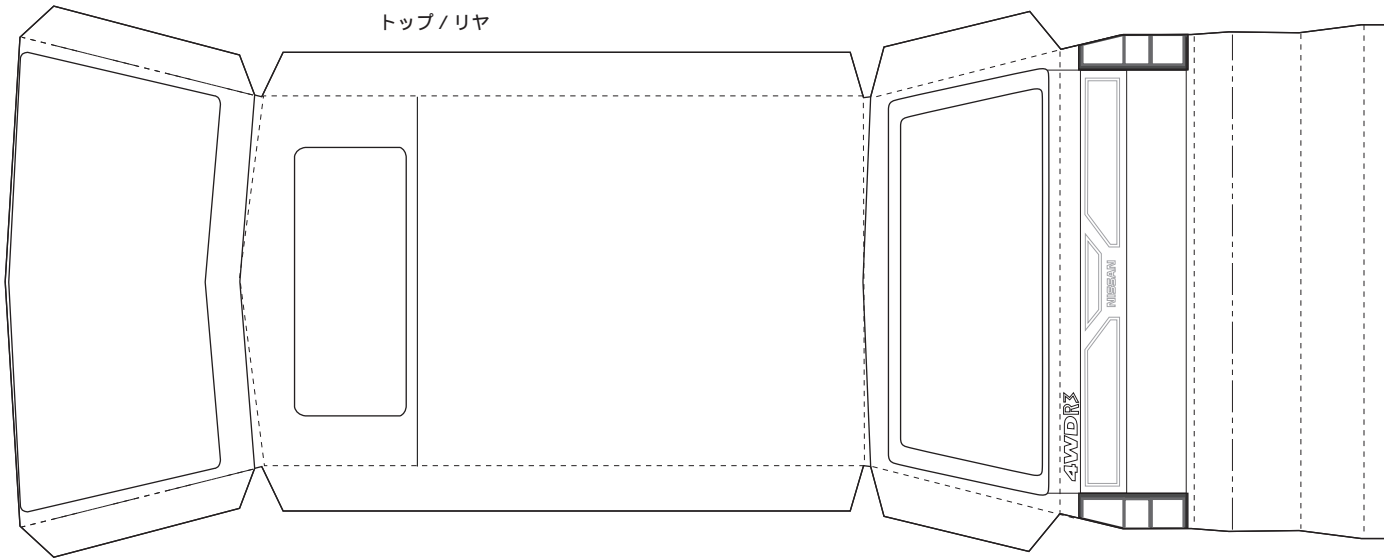
# TERRANO

D21 R3<sup>m</sup> 2ドア



# TERRANO D21 R3<sup>m</sup> 2ドア

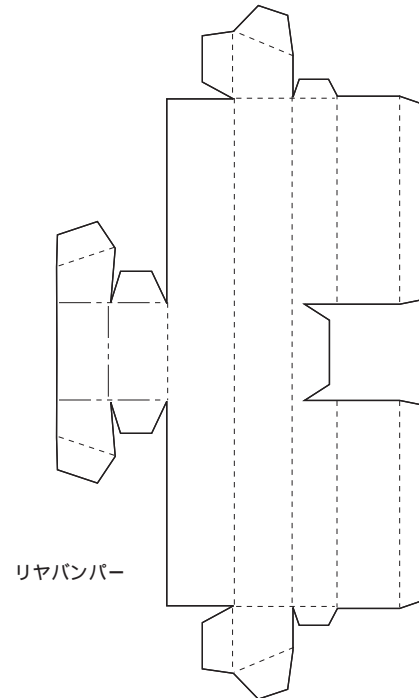
クルマのよろこびを。  
**NISSAN**



ナンバープレート

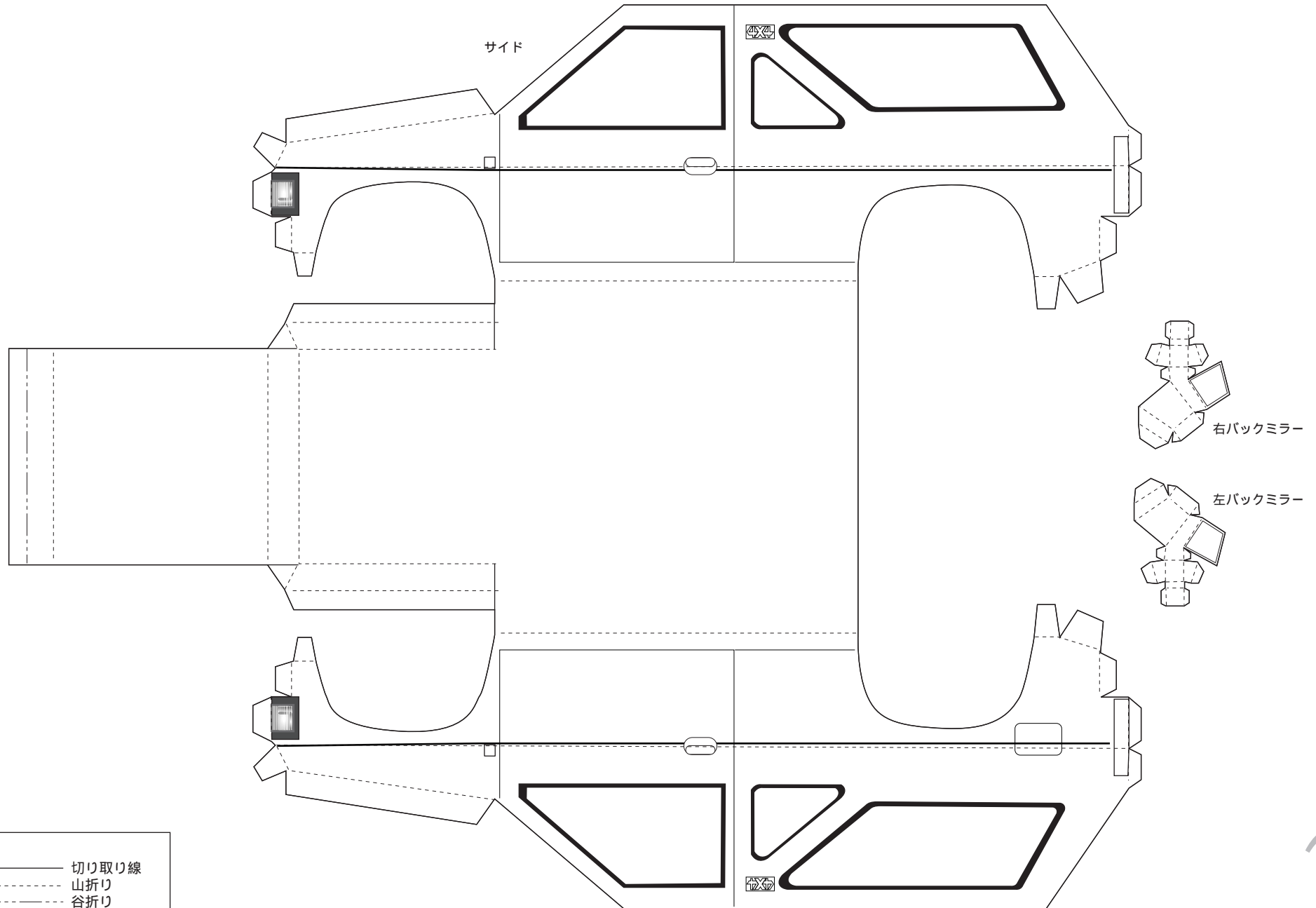
### 凡例

- 切り取り線
- - - 山折り
- — 谷折り



# TERRANO D21 R3<sup>m</sup> 2ドア

クルマのよろこびを。  
**NISSAN**

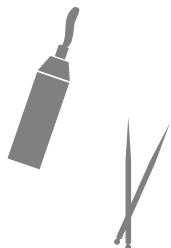


# 組み立てのポイント Guide

## 用意するもの



カッターナイフ、はさみ  
細かい部分まで正確に切り  
抜くためにはデザインナイ  
フがあると便利です。  
折り線を出すときにもカッ  
ターの背側を使うと折りやす  
くなります。



接着剤  
紙細工用の接着剤を使いま  
しょう。エポキシ系の瞬間  
接着剤はプリント部分を痛  
めることがあります。



つまようじ  
小さなのりしろに接着剤を  
つけるときに便利です。



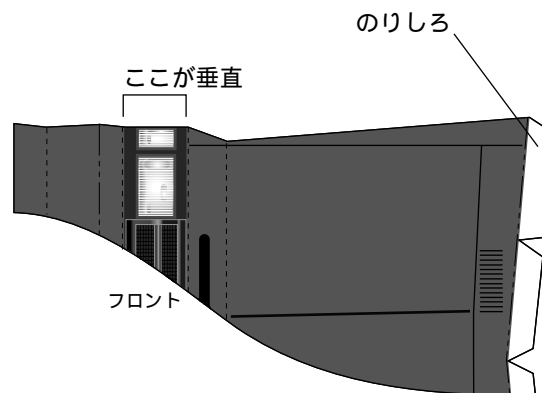
セロファンテープ  
仮止めなどに使います。

画材  
絵の具などお好きな画材で  
着色してください。

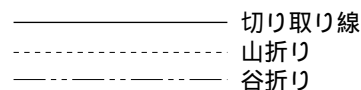
## 【ご注意】

カッターやはさみを使うときは特に小さな  
お子さまには十分ご注意ください。  
紙や接着剤を扱いますので、ストーブやタ  
バコなどの火気には十分ご注意ください。

## フロントマスクはがっしりと



切り抜き線と折り線の区別は下記のようになってい  
ます。



平面が多いので、組み立てやすいモデルだと言えるで  
しょう。フロント部分の折り曲げ角度に留意しながら  
正確に作ってあげれば実車の精悍さを表現すること  
ができます。  
このペーパークラフトは実車の雰囲気なるべく忠  
実に再現するように作られており、少し複雑に感じ  
られるかも知れません。まずはあわてずじっくりと  
正確に切り抜くところから始めましょう。

## ペーパークラフトカラーリング・コンクール に応募しませんか？

スタイリッシュなボディにクールなカラーリング！  
あなたのフェイバリットカーをペーパークラフトで作  
ってください。  
作りながら考えると、車に対する新しい夢が見えるか  
もしれません。

日産オリジナルペーパークラフトのページからホワイトバー  
ジョンのPDFをダウンロードし、あなたのセンスでカラーリ  
ングしたペーパークラフトをお送りください。

応募方法 /電子メール、もしくは郵送でお送りください。

### 【郵送の場合】

日産自動車株式会社  
デジタルコミュニケーション室ペーパークラフト係  
〒104-8023東京都中央区銀座6-17-1

### 【電子メールの場合】

fva@m.lnissan.co.jp 宛

詳しくは日産オリジナルペーパークラフトホームページを  
ご覧ください。

ペーパークラフトの作り方などについての個別のお問い合  
わせにはお答えしておりません。  
あしからずご了承ください。