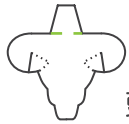
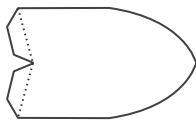


# オオムラサキの作り方

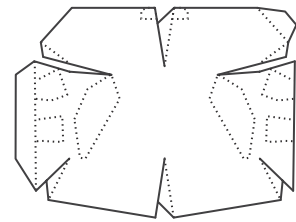
- 用意するもの：ハサミ（又はカッターナイフ）、接着剤  
接着剤は合成ゴム系接着剤（クリアタイプ）か速乾性木工用ボンドが最適です。細かい場所を接着する時は、つま楊枝など先の細いものを利用するときれいに仕上がります。  
接着剤や刃物の取り扱いはケガなどしないよう十分ご注意ください。小さなお子様の手の届かないところで作業をして下さい。
- 各パーツを切り取り線（——下図黒線部分）に沿ってていねいに切り抜きます。  
——下図赤線部は貼り合わせた後に加工するので、初めは切ったり折ったりしません。
- 点線に沿って折ります。  
- - - - 山折り線（下図緑線部分）  
- · - · - 谷折り線（下図青線部分）  
..... この線の場所はのりしろになります。  
切ったり折ったりしないように気をつけて下さい。



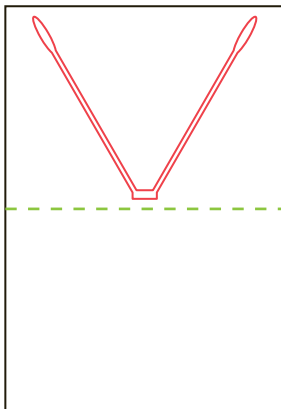
頭部



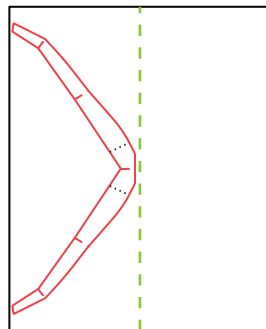
腹部



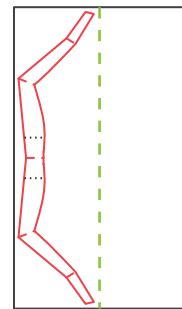
胸部



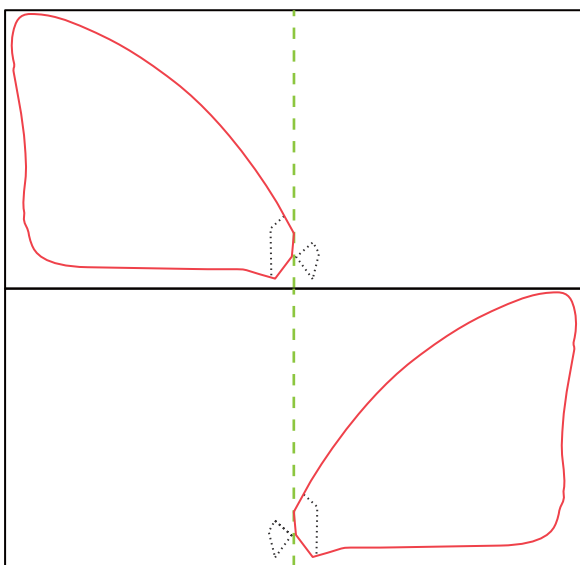
触角



前脚

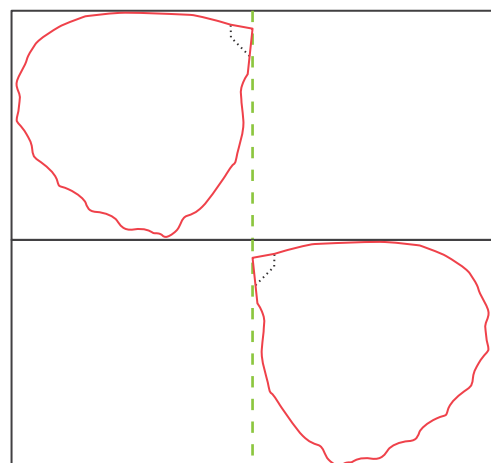


後脚



左前翅

右前翅



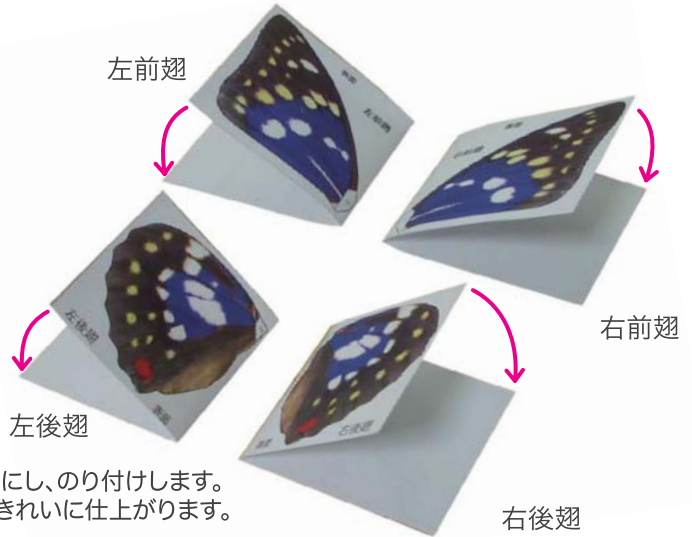
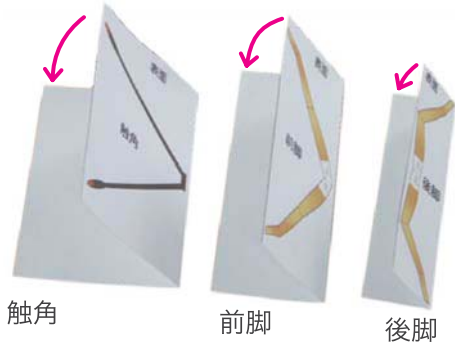
左後翅

右後翅

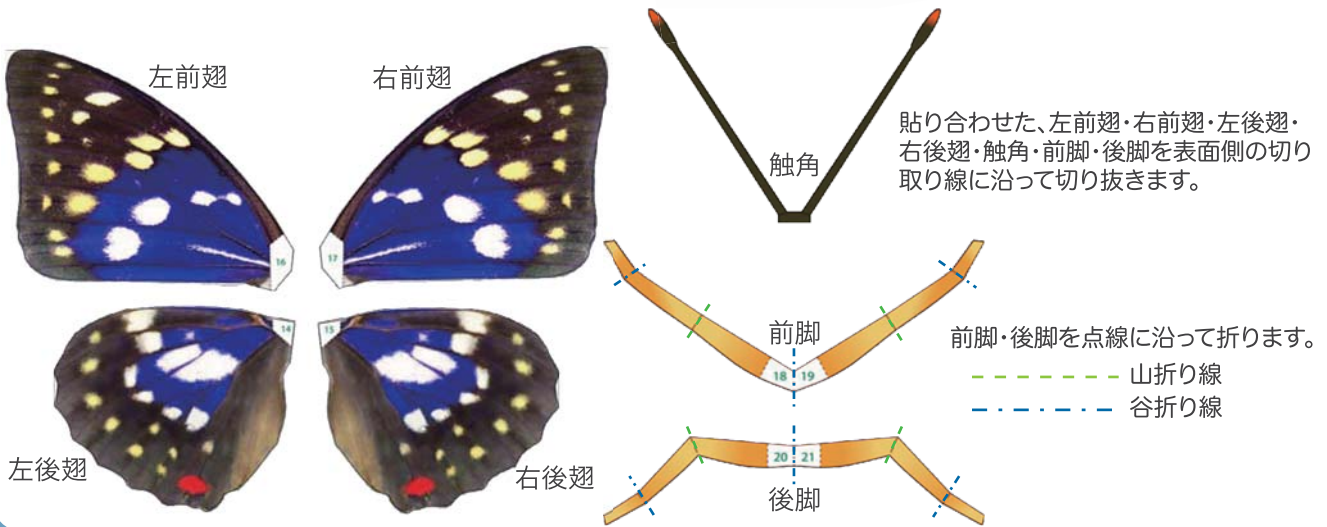
- 切り取り線
- - - - 山折り線
- · - · - 谷折り線

- のりしろの番号順にのり付け（接着）します。  
緑色番号のりしろは他のパーツを取り付ける部分です  
折りぐせをつけてから作成しますと、組み立てやすくなります。

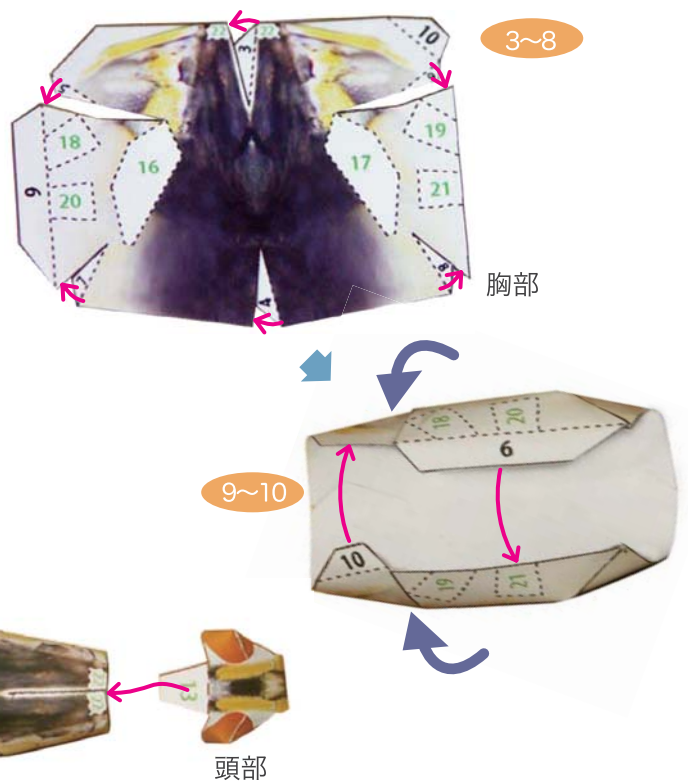
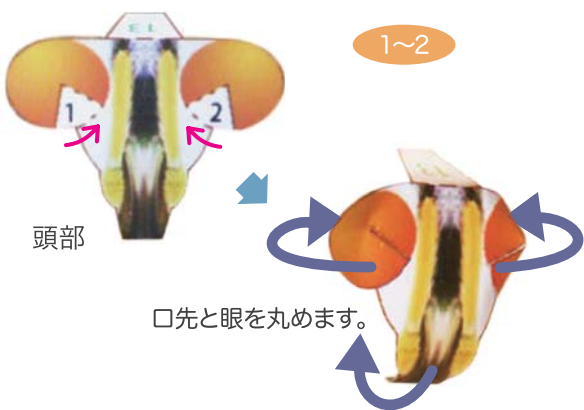
### パーツの準備



触角・前脚・後脚・左前翅・右前翅・左後翅・右後翅を2つ折りにし、のり付けします。  
広い面ののり付けには、スティック糊を使うと、しわにならずきれいに仕上がります。  
のり付け後はしっかりと乾かします。



### 頭・胴体の組み立て のりしろ番号1~13



## 翅の組み立て

のりしろ番号14~15

14~15



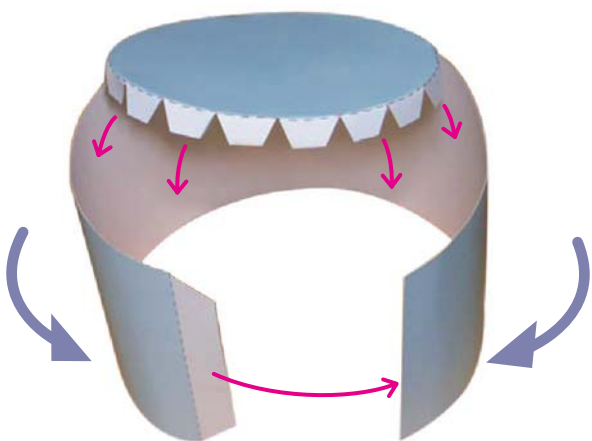
右翅・左翅 同様に組み立てます。

## 形の調整



のりを十分乾かし、翅を根元から曲げ広げます。自立しやすいよう、脚の形を整えます。

## 台座の組立て

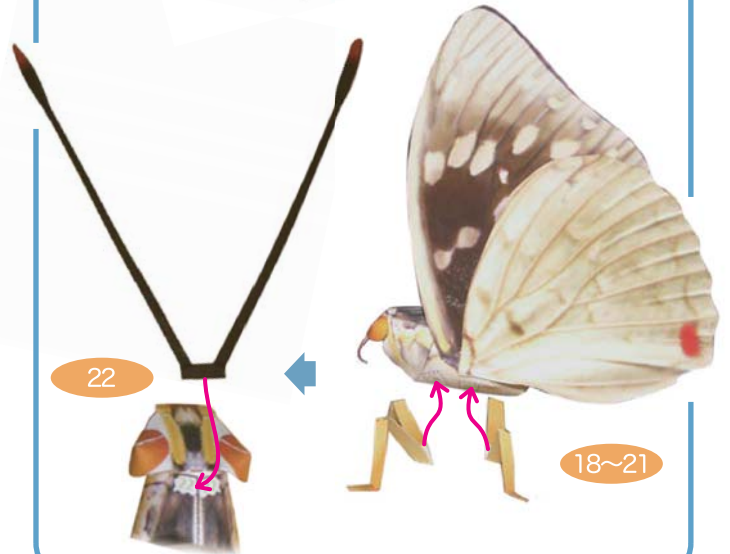


## 翅・脚・触角の取付け

のりしろ番号16~22

16~17

右翅・左翅 同様に取付けます。



18~21

## できあがり

